

**BOLETIM OTEB – MAIO 2026 – Edição nº 137**



## Observatório do Turismo e Eventos de Bonito - MS MAIO 2026

### OCUPAÇÃO DOS HOTÉIS

42% 

### ESTIMATIVA DE VISITANTES

19.328 

### DESEMBARQUES EM BONITO


3.693 

### VISITAÇÕES NOS PASSEIOS




51.760 

### ORIGEM DOS VISITANTES

#### Nacional

	São Paulo	30,52%
	Mato Grosso do Sul	20,94%
	Paraná	8,39%

#### Internacional

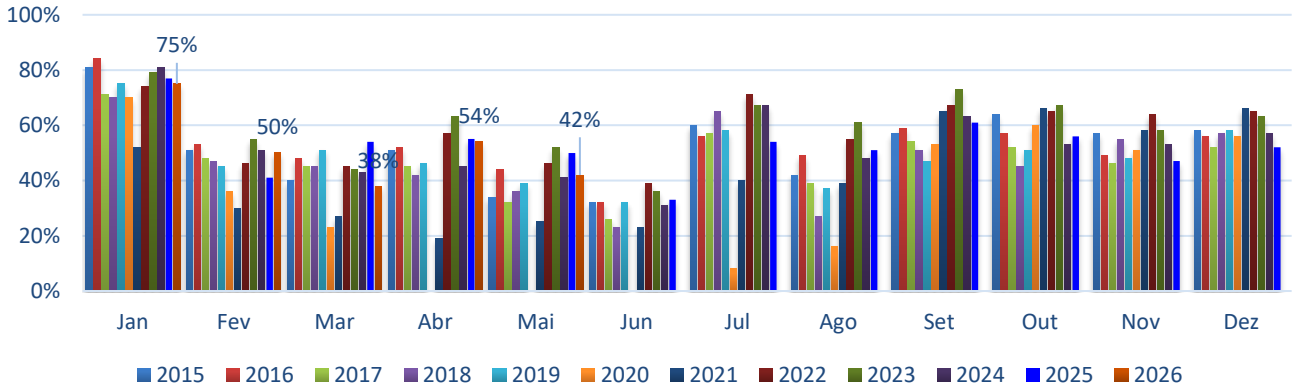
	Paraguai	5,59%
	Argentina	0,90%
	Holanda	0,73%

Nota metodológica: A partir de maio de 2026, os dados de origem dos visitantes passaram a incluir também o Balneário Municipal de Bonito, ampliando a representatividade da amostra, especialmente do público regional.

# OBSERVATÓRIO DO TURISMO E EVENTOS DE BONITO-MS | MAIO 2026

## 1. DESEMPENHO DA HOTELARIA DE BONITO-MS

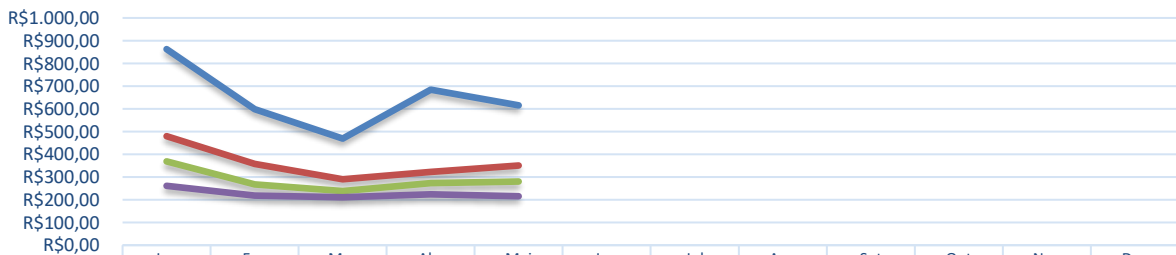
Taxa de ocupação dos hotéis de Bonito-MS | Ano 2026



Dados coletados junto às empresas de meios de hospedagem de Bonito/MS.

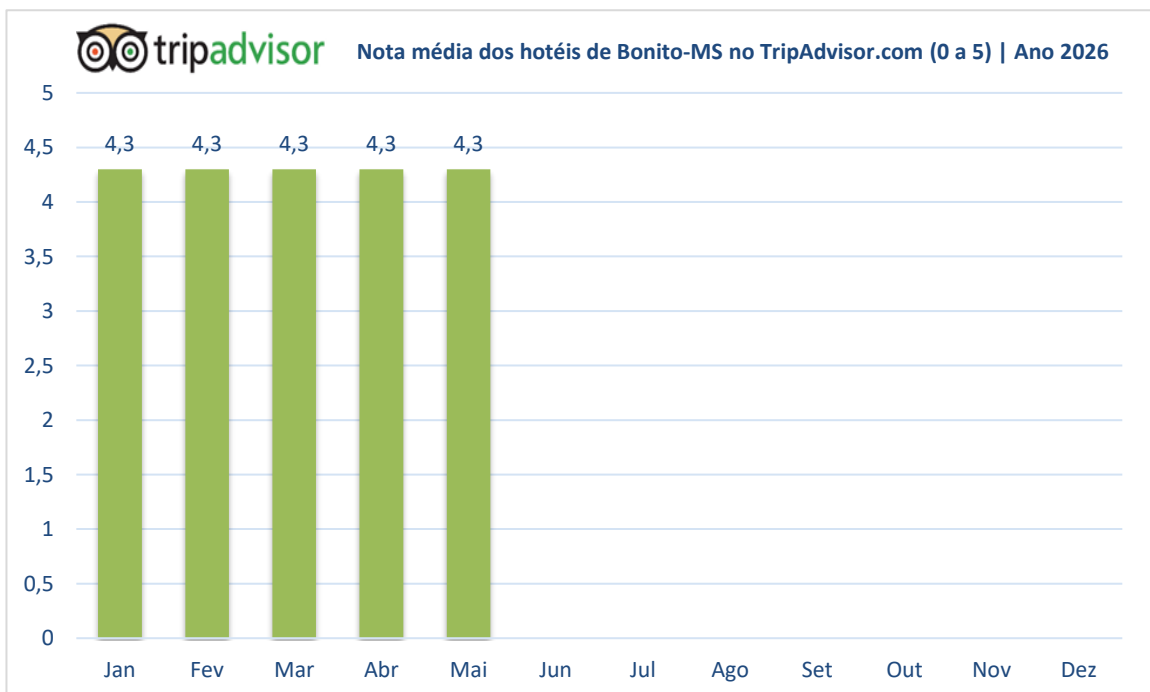
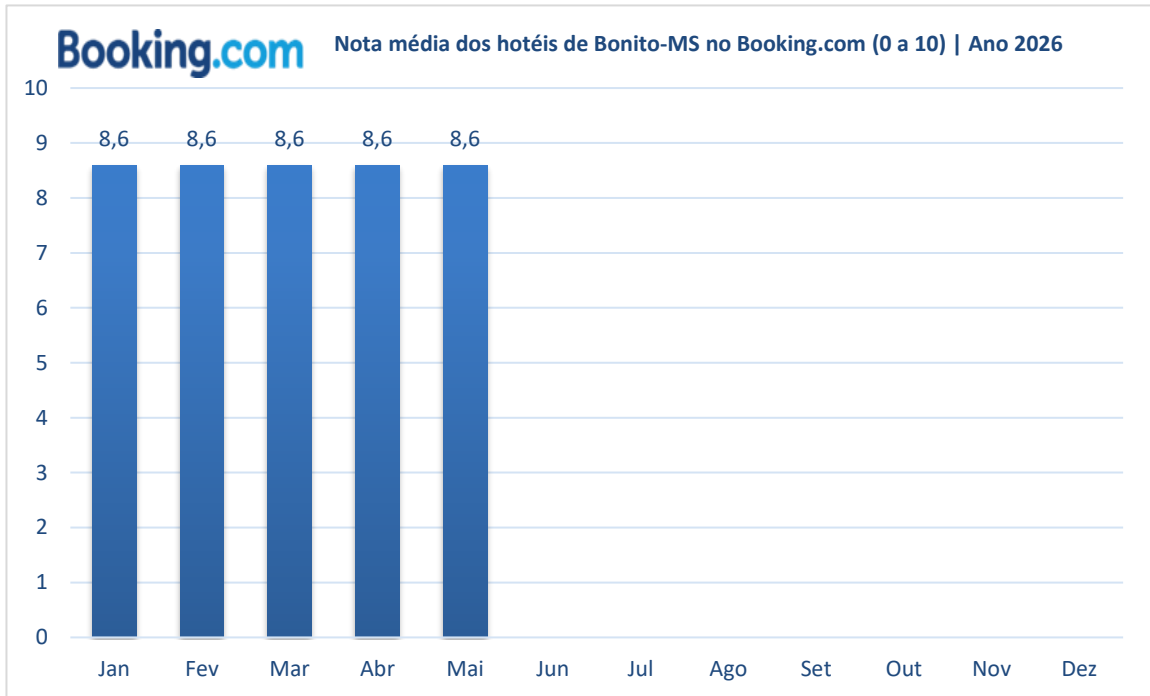
Ano	Jan	Fev	Mar	Abr	Mai	Jun	Jul	Ago	Set	Out	Nov	Dez	Média Ano
2015	81%	51%	40%	51%	34%	32%	60%	42%	57%	64%	57%	58%	52%
2016	84%	53%	48%	52%	44%	32%	56%	49%	59%	57%	49%	56%	53%
2017	71%	48%	45%	45%	32%	26%	57%	39%	54%	52%	46%	52%	47%
2018	70%	47%	45%	42%	36%	23%	65%	27%	51%	45%	55%	57%	47%
2019	75%	45%	51%	46%	39%	32%	58%	37%	47%	51%	48%	58%	49%
2020	70%	36%	23%	0%	0%	0%	8%	16%	53%	60%	51%	56%	31%
2021	52%	30%	27%	19%	25%	23%	40%	39%	65%	66%	58%	66%	43%
2022	74%	46%	45%	57%	46%	39%	71%	55%	67%	65%	64%	65%	58%
2023	79%	55%	44%	63%	52%	36%	67%	61%	73%	67%	58%	63%	60%
2024	81%	51%	43%	45%	41%	31%	67%	48%	63%	53%	53%	57%	53%
2025	77%	41%	54%	55%	50%	33%	54%	51%	61%	56%	47%	52%	53%
2026	75%	50%	38%	54%	42%								

Preço médio dos hotéis (diária em apt. duplo) em Bonito-MS | Ano 2026



## OBSERVATÓRIO DO TURISMO E EVENTOS DE BONITO-MS | MAIO 2026

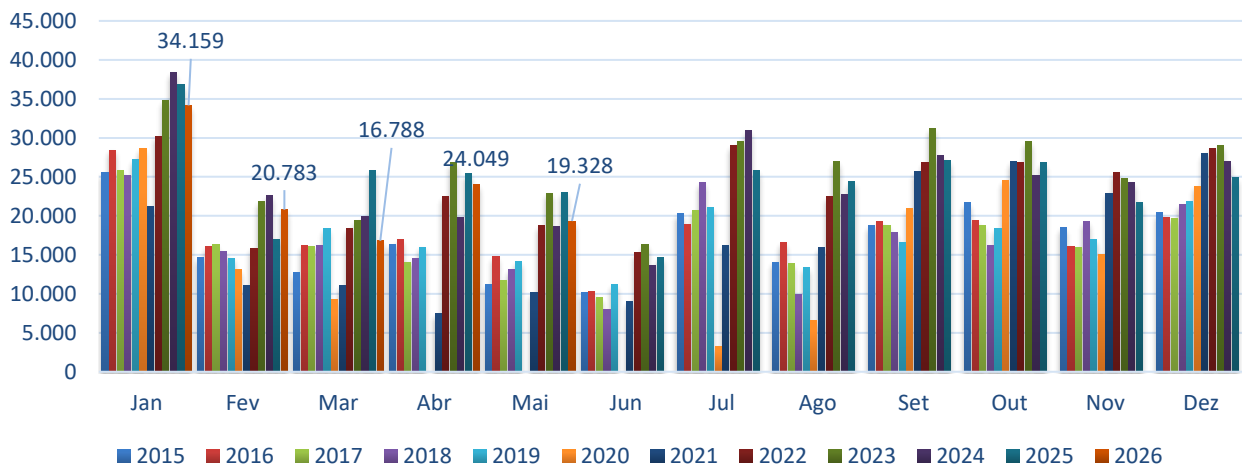
### 1. DESEMPENHO DA HOTELARIA DE BONITO-MS



## OBSERVATÓRIO DO TURISMO E EVENTOS DE BONITO-MS | MAIO 2026

### 2. NÚMEROS DO TURISMO DE BONITO-MS

Total de visitantes em Bonito-MS | Ano 2026



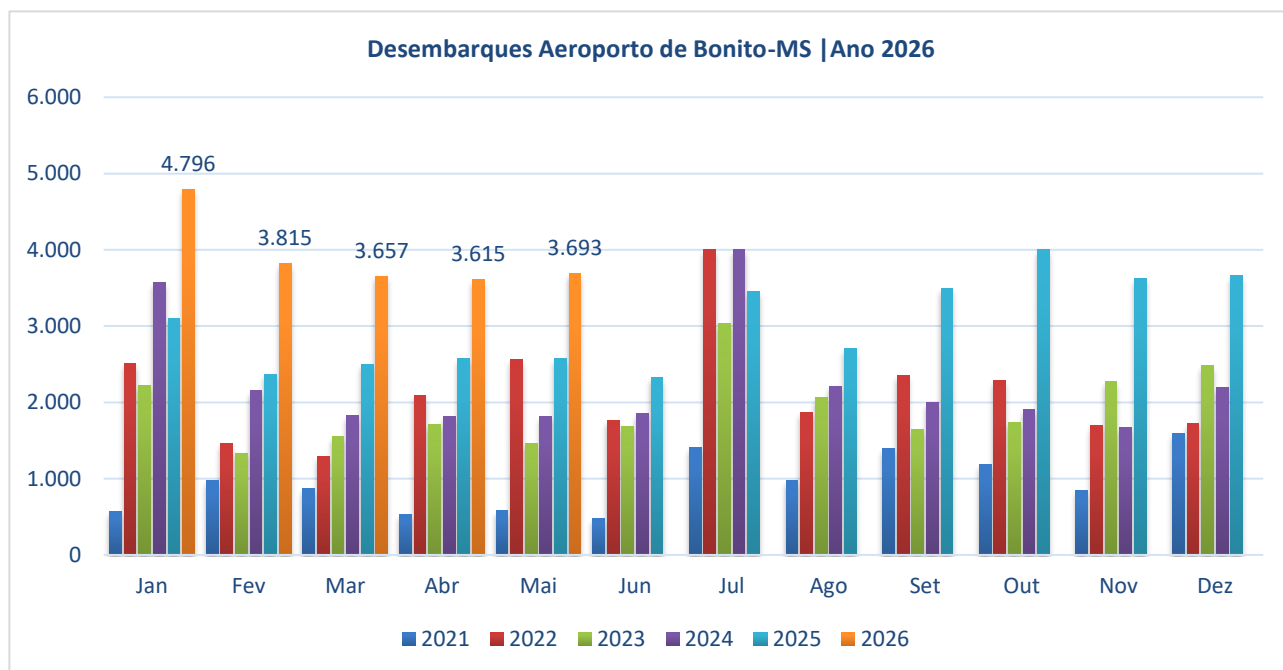
A estimativa do número de visitantes em Bonito apresentou retração de **10,2%** no acumulado de janeiro a maio de 2026, passando de 128.179 para 115.107 visitantes.

No comparativo mensal, maio registrou redução de **15,9%**, passando de 22.977 visitantes em 2025 para 19.328 em 2026. Embora o mês tenha contado com o feriado do Dia do Trabalhador, os dados **reforçam sinais de desaceleração da demanda turística**, refletindo um comportamento mais moderado do mercado em relação ao mesmo período do ano anterior e evidenciando a importância do monitoramento contínuo dos indicadores para subsidiar estratégias de promoção e estímulo ao turismo.

Ano	Jan	Fev	Mar	Abr	Mai	Jun	Jul	Ago	Set	Out	Nov	Dez	Total
2015	25.555	14.670	12.763	16.313	11.222	10.126	20.312	14.046	18.740	21.676	18.472	20.403	204.298
2016	28.414	16.070	16.205	16.925	14.804	10.347	18.931	16.563	19.281	19.370	16.073	19.834	212.817
2017	25.794	16.290	16.115	14.046	11.653	9.556	20.631	13.910	18.807	18.769	15.992	19.656	201.219
2018	25.164	15.376	16.250	14.552	13.159	7.955	24.279	9.856	17.799	16.139	19.282	21.404	201.215
2019	27.219	14.576	18.358	15.991	14.152	11.154	21.017	13.410	16.546	18.422	16.918	21.805	209.568
2020	28.666	13.151	9.312	0	0	0	3.267	6.534	20.946	24.503	15.018	23.822	145.219
2021	21.236	11.066	11.026	7.509	10.107	8.951	16.133	15.927	25.689	26.953	22.922	27.941	205.460
2022	30.220	15.861	18.377	22.527	18.786	15.273	28.995	22.461	26.797	26.864	25.597	28.633	280.391
2023	34.800	21.883	19.382	26.857	22.906	16.319	29.569	26.921	31.177	29.569	24.771	28.962	313.116
2024	38.376	22.604	19.899	19.807	18.648	13.645	30.941	22.741	27.730	25.110	24.300	27.005	290.806
2025	36.858	17.017	25.849	25.478	22.977	14.675	25.849	24.413	27.127	26.806	21.772	24.891	293.712
2026	34.159	20.783	16.788	24.049	19.328								115.107

## OBSERVATÓRIO DO TURISMO E EVENTOS DE BONITO-MS | MAIO 2026

### 2. NÚMEROS DO TURISMO DE BONITO-MS



Dados fornecidos pelo aeroporto de Bonito-MS.

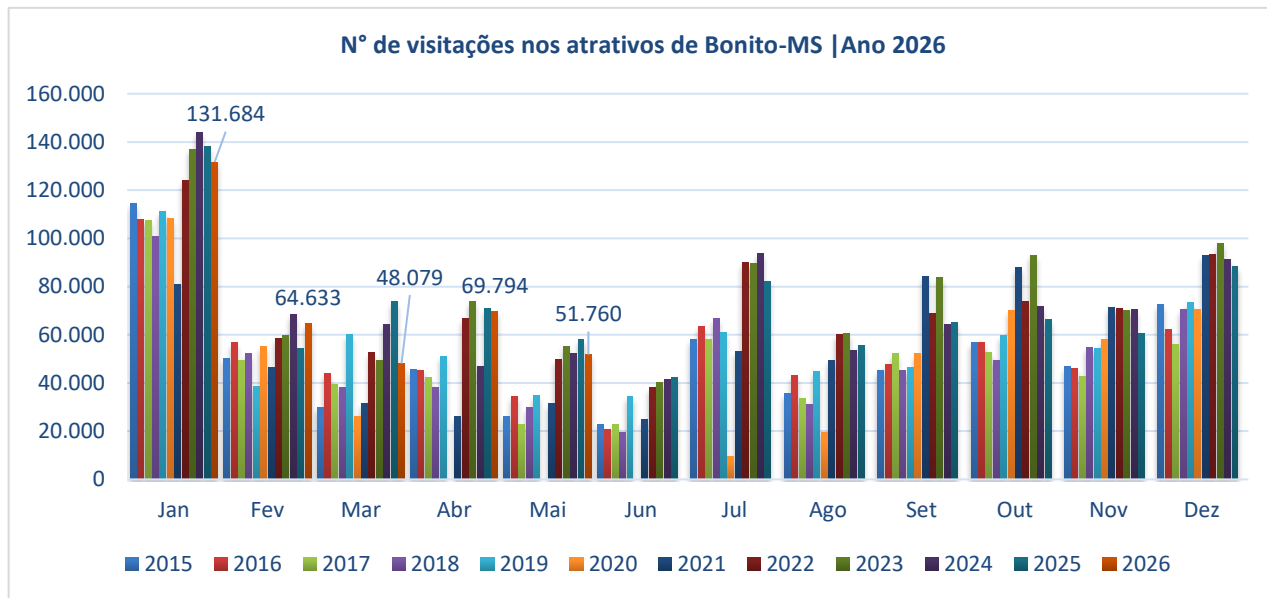
A movimentação aérea no Aeroporto de Bonito manteve desempenho positivo em 2026, com crescimento de **49,2%** no acumulado de janeiro a maio, passando de **13.123** desembarques em 2025 para **19.576** em 2026.

No comparativo mensal, maio registrou aumento de **43,8%**, passando de **2.569** desembarques em 2025 para **3.693** em 2026, evidenciando o fortalecimento da conectividade aérea do destino. Entre as companhias, a **Azul** registrou **1.317** desembarques, seguida pela **Gol**, com **1.105**, e pela **Latam**, com **1.052** passageiros. O maior volume da Azul está associado à maior frequência semanal de voos para o destino. Os demais desembarques correspondem à aviação geral.

Os desembarques aéreos representaram aproximadamente **19,11%** do total estimado de visitantes no mês, reforçando a crescente importância do transporte aéreo no acesso ao destino e evidenciando a consolidação da conectividade como um diferencial competitivo para o turismo de Bonito.

## OBSERVATÓRIO DO TURISMO E EVENTOS DE BONITO-MS | MAIO 2026

### 3. DESEMPENHO DOS ATRATIVOS TURÍSTICOS



- Dados fornecidos pela Secretaria de Turismo de Bonito, extraídos do sistema do voucher único.
- Não computado cortesias.

As visitas nos atrativos turísticos de Bonito e região apresentaram retração de **7,4%** no acumulado de janeiro a maio de 2026, passando de **395.029** visitas em 2025 para **365.950** em 2026.

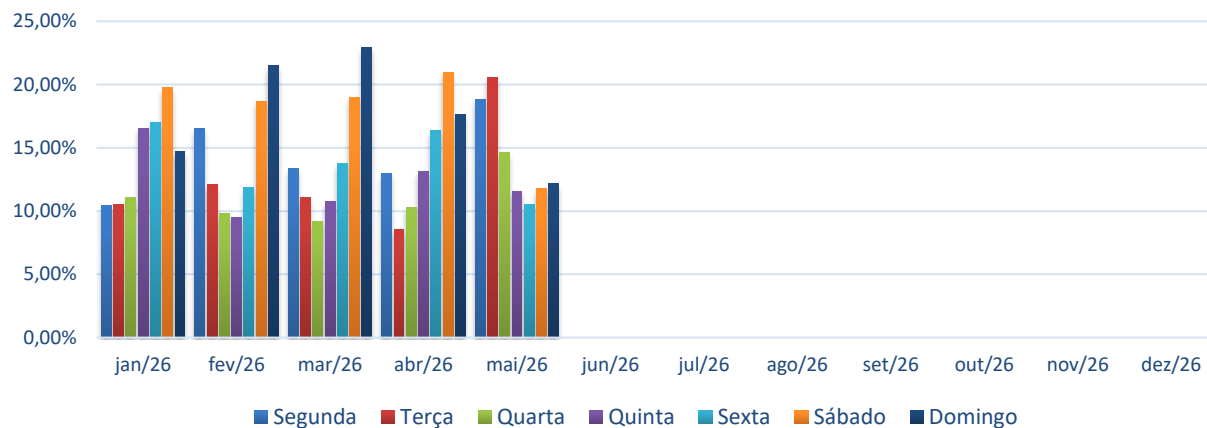
No comparativo mensal, maio registrou redução de **11,1%**, passando de **58.221** para **51.760** visitas. Mesmo com o feriado do Dia do Trabalhador, o resultado reforça os **sinais de desaceleração da demanda turística** observados ao longo de 2026, indicando um comportamento mais moderado do fluxo de visitantes em relação ao mesmo período do ano anterior.

Ano	Jan	Fev	Mar	Abr	Mai	Jun	Jul	Ago	Set	Out	Nov	Dez	Ano
2015	114.471	50.117	29.897	45.506	26.184	22.865	58.140	35.445	45.093	56.851	46.651	72.638	603.858
2016	107.863	56.659	44.139	45.382	34.590	20.699	63.587	42.923	47.681	56.985	46.076	62.130	628.714
2017	107.519	49.503	39.199	42.178	22.789	22.689	57.846	33.556	52.072	52.771	42.680	56.166	578.968
2018	100.736	52.263	38.174	37.986	29.660	19.272	66.755	31.263	45.166	49.530	54.880	70.327	596.012
2019	110.949	38.589	60.221	51.136	34.775	34.199	61.010	44.627	46.460	59.765	54.296	73.200	669.227
2020	108.424	55.091	26.278	0	0	0	9.408	19.615	52.062	70.037	57.979	70.346	469.240
2021	80.909	46.581	31.505	25.959	31.289	24.756	53.136	49.260	84.306	88.001	71.238	92.710	679.650
2022	123.989	58.549	52.776	66.664	49.852	38.093	89.944	59.991	68.840	73.806	70.994	93.129	846.627
2023	137.078	59.534	49.167	73.864	55.326	40.030	89.399	60.459	83.754	93.075	70.171	97.748	909.605
2024	143.866	68.299	64.411	46.996	52.234	41.259	93.739	53.270	64.292	71.563	70.545	91.261	861.735
2025	137.922	54.240	73.748	70.898	58.221	42.418	82.308	55.552	65.031	66.474	60.619	88.179	855.610
2026	131.684	64.633	48.079	69.794	51.760								365.950

## OBSERVATÓRIO DO TURISMO E EVENTOS DE BONITO-MS | MAIO 2026

### 3. DESEMPENHO DOS ATRATIVOS TURÍSTICOS

Visitações nos atrativos de Bonito-MS por dia semana | Ano 2026



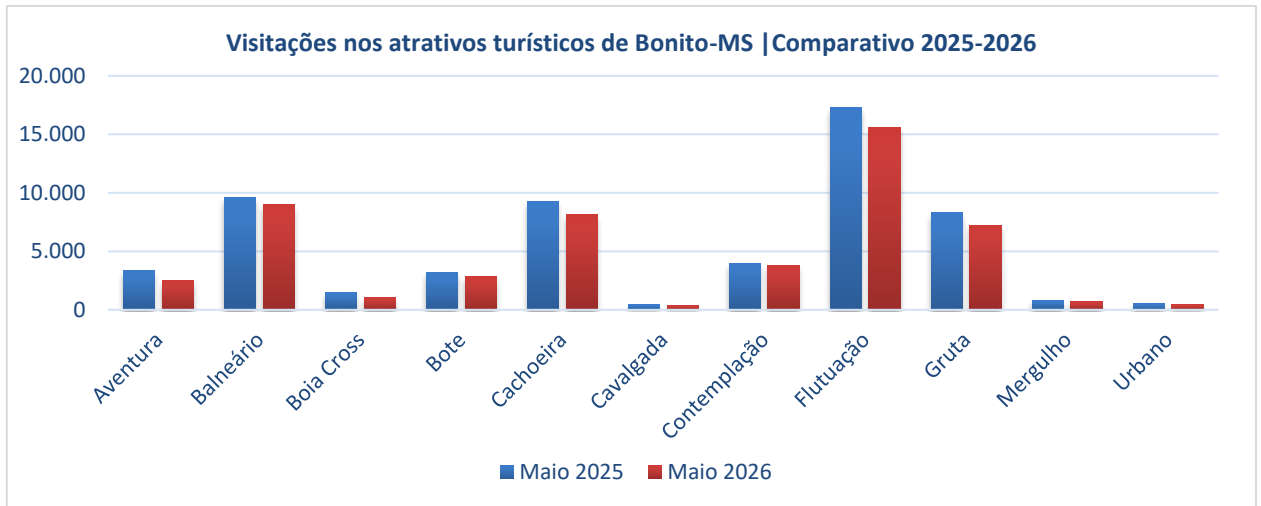
Dia da Semana	jan/26	fev/26	mar/26	abr/26	mai/26	jun/26	jul/26	ago/26	set/26	out/26	nov/26	dez/26	Média do Ano
Segunda	10,45%	16,50%	13,39%	13,00%	18,85%								6,02%
Terça	10,49%	12,09%	11,06%	8,51%	20,60%								5,23%
Quarta	11,04%	9,81%	9,18%	10,31%	14,59%								4,58%
Quinta	16,56%	9,53%	10,76%	13,15%	11,58%								5,13%
Sexta	16,98%	11,89%	13,75%	16,37%	10,48%								5,79%
Sábado	19,78%	18,70%	18,95%	20,99%	11,75%								7,51%
Domingo	14,70%	21,48%	22,91%	17,67%	12,14%								7,41%

- Dados fornecidos pela Secretaria de Turismo de Bonito, extraídos do sistema do voucher único.
- Não computado cortesias.

Dias da Semana - Mai/26	Total Visitações	%
Segunda	9.759	18,85%
Terça	10.660	20,60%
Quarta	7.553	14,59%
Quinta	5.993	11,58%
Sexta	5.427	10,48%
Sabado	6.082	11,75%
Domingo	6.286	12,14%
Total	51.760	100%

## OBSERVATÓRIO DO TURISMO E EVENTOS DE BONITO-MS | MAIO 2026

### 3. DESEMPENHO DOS ATRATIVOS TURÍSTICOS



Não computado cortesias.

Categorias	N° Visitações Atrativos Maio 2025	N° Visitações Atrativos Maio 2026	Varição %
Aventura	3.326	2.536	-23,75%
Balneário	9.600	9.009	-6,16%
Boia Cross	1.512	1.073	-29,03%
Bote	3.162	2.812	-11,07%
Cachoeira	9.264	8.127	-12,27%
Cavalgada	451	406	-9,98%
Contemplação	3.935	3.769	-4,22%
Flutuação	17.304	15.616	-9,75%
Gruta	8.287	7.239	-12,65%
Mergulho	826	711	-13,92%
Urbano	554	462	-16,61%
<b>Total</b>	<b>58.221</b>	<b>51.760</b>	<b>-11,10%</b>

Dados extraídos do relatório de visitas dos atrativos turísticos de Bonito-Serra da Bodoquena – Sistema Voucher Único

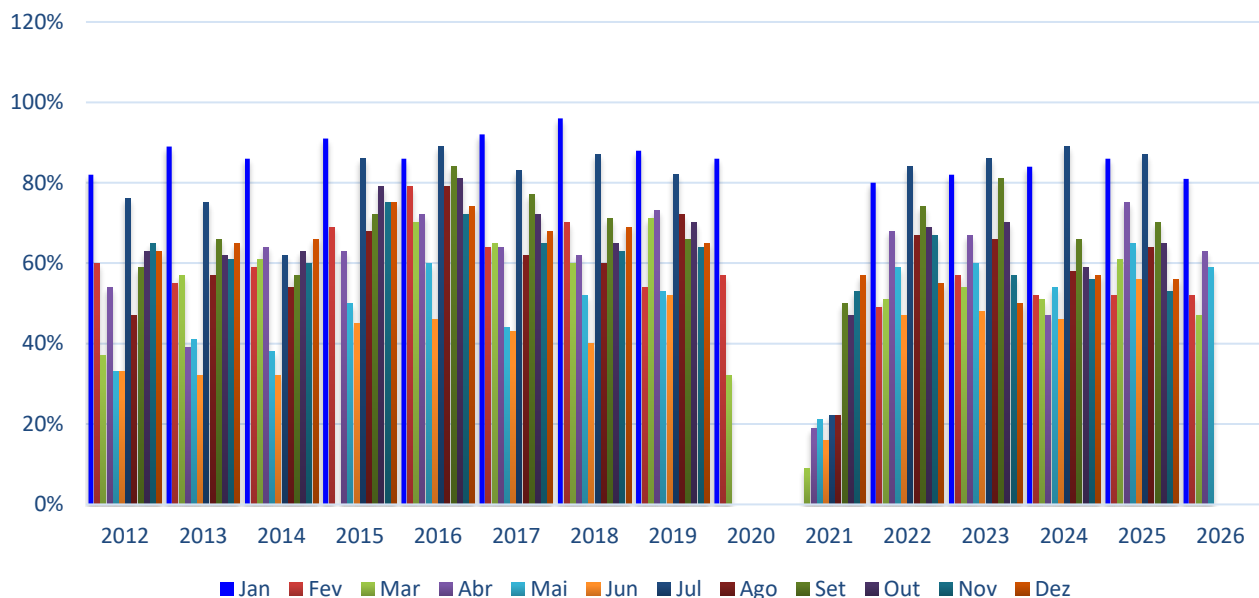
As visitas nos atrativos turísticos de Bonito e região registraram retração de 11,1% em maio de 2026 em relação ao mesmo mês do ano anterior.

A redução ocorreu de forma abrangente entre os diferentes segmentos turísticos, indicando que o comportamento da demanda foi mais moderado no período, em consonância com os demais indicadores de fluxo acompanhados pelo Observatório.

## OBSERVATÓRIO DO TURISMO E EVENTOS DE BONITO-MS | MAIO 2026

### 4. DESEMPENHO DA GRUTA DO LAGO AZUL

Taxa de ocupação do atrativo Gruta do Lago Azul | Ano 2026

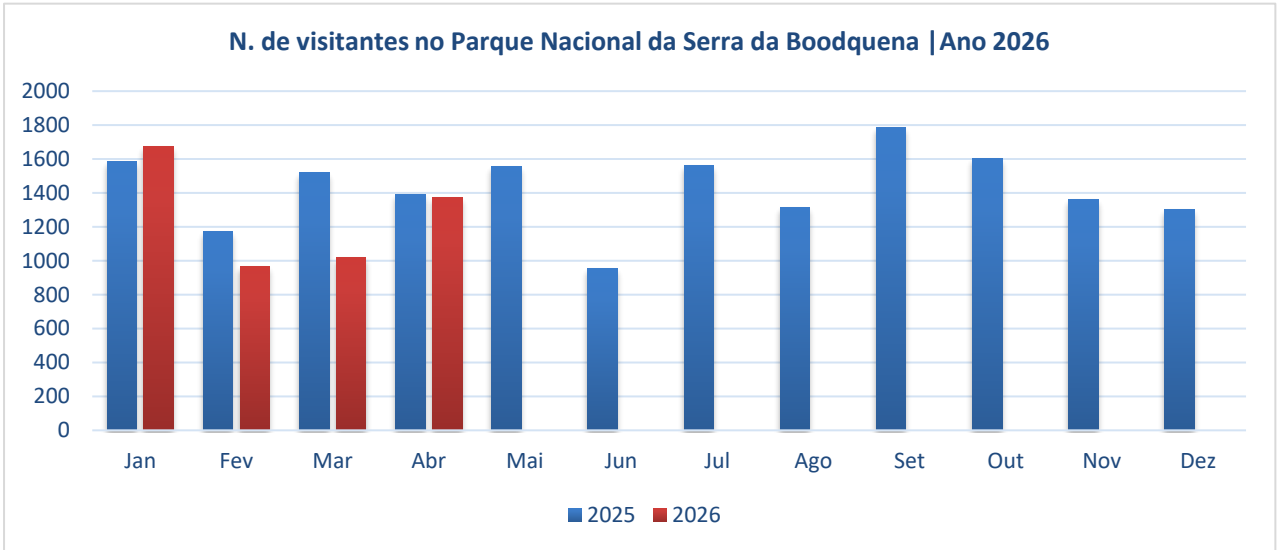


- Dados fornecidos pela Secretaria de Turismo de Bonito-MS.
- Não computado cortêsias.

Ano	Jan	Fev	Mar	Abr	Mai	Jun	Jul	Ago	Set	Out	Nov	Dez	Media/Ano
2012	82%	60%	37%	54%	33%	33%	76%	47%	59%	63%	65%	63%	56%
2013	89%	55%	57%	39%	41%	32%	75%	57%	66%	62%	61%	65%	58%
2014	86%	59%	61%	64%	38%	32%	62%	54%	57%	63%	60%	66%	59%
2015	91%	69%	0%	63%	50%	45%	86%	68%	72%	79%	75%	75%	64%
2016	86%	79%	70%	72%	60%	46%	89%	79%	84%	81%	72%	74%	74%
2017	92%	64%	65%	64%	44%	43%	83%	62%	77%	72%	65%	68%	67%
2018	96%	70%	60%	62%	52%	40%	87%	60%	71%	65%	63%	69%	66%
2019	88%	54%	71%	73%	53%	52%	82%	72%	66%	70%	64%	65%	68%
2020	86%	57%	32%										58%
2021			9%	19%	21%	16%	22%	22%	50%	47%	53%	57%	32%
2022	80%	49%	51%	68%	59%	47%	84%	67%	74%	69%	67%	55%	64%
2023	82%	57%	54%	67%	60%	48%	86%	66%	81%	70%	57%	50%	65%
2024	84%	52%	51%	47%	54%	46%	89%	58%	66%	59%	56%	57%	60%
2025	86%	52%	61%	75%	65%	56%	87%	64%	70%	65%	53%	56%	66%
2026	81%	52%	47%	63%	59%								

## OBSERVATÓRIO DO TURISMO E EVENTOS DE BONITO-MS | MAIO 2026

### 4. DESEMPENHO DO PARQUE NACIONAL DA SERRA DA BODOQUENA



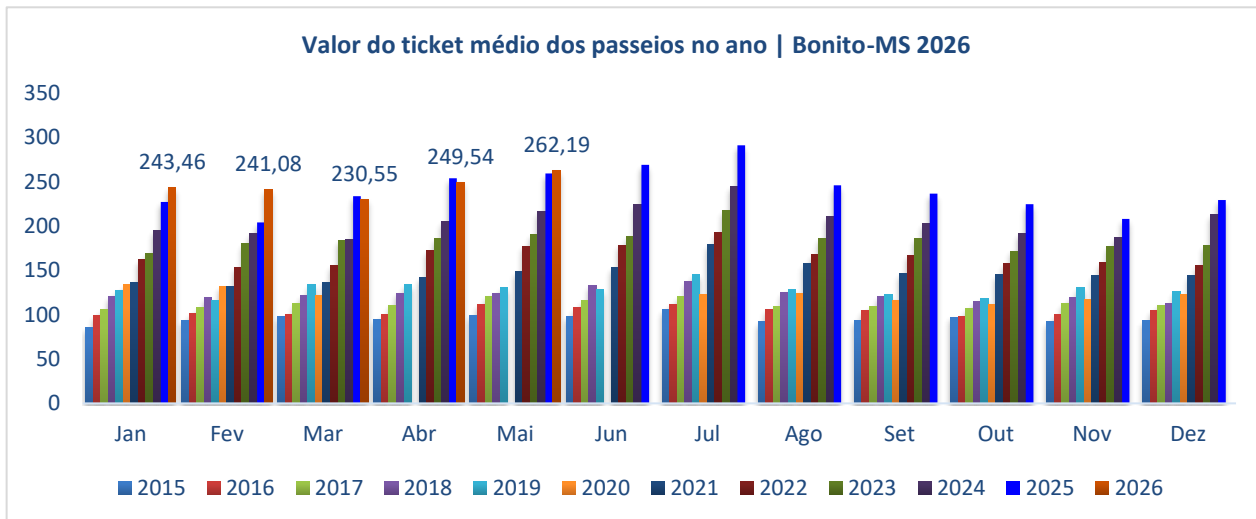
Dados fornecidos pelo ICMBio

Ano	Jan	Fev	Mar	Abr	Mai	Jun	Jul	Ago	Set	Out	Nov	Dez	Ano
2025	1585	1170	1518	1392	1556	953	1559	1316	1784	1602	1359	1304	<b>17.098</b>
2026	1674	965	1020	1374	1368								<b>6.401</b>



## OBSERVATÓRIO DO TURISMO E EVENTOS DE BONITO-MS | MAIO 2026

### 3. DESEMPENHO DOS ATRATIVOS TURÍSTICOS



Dados fornecidos pela Secretaria de Turismo de Bonito, extraídos do sistema do voucher único.

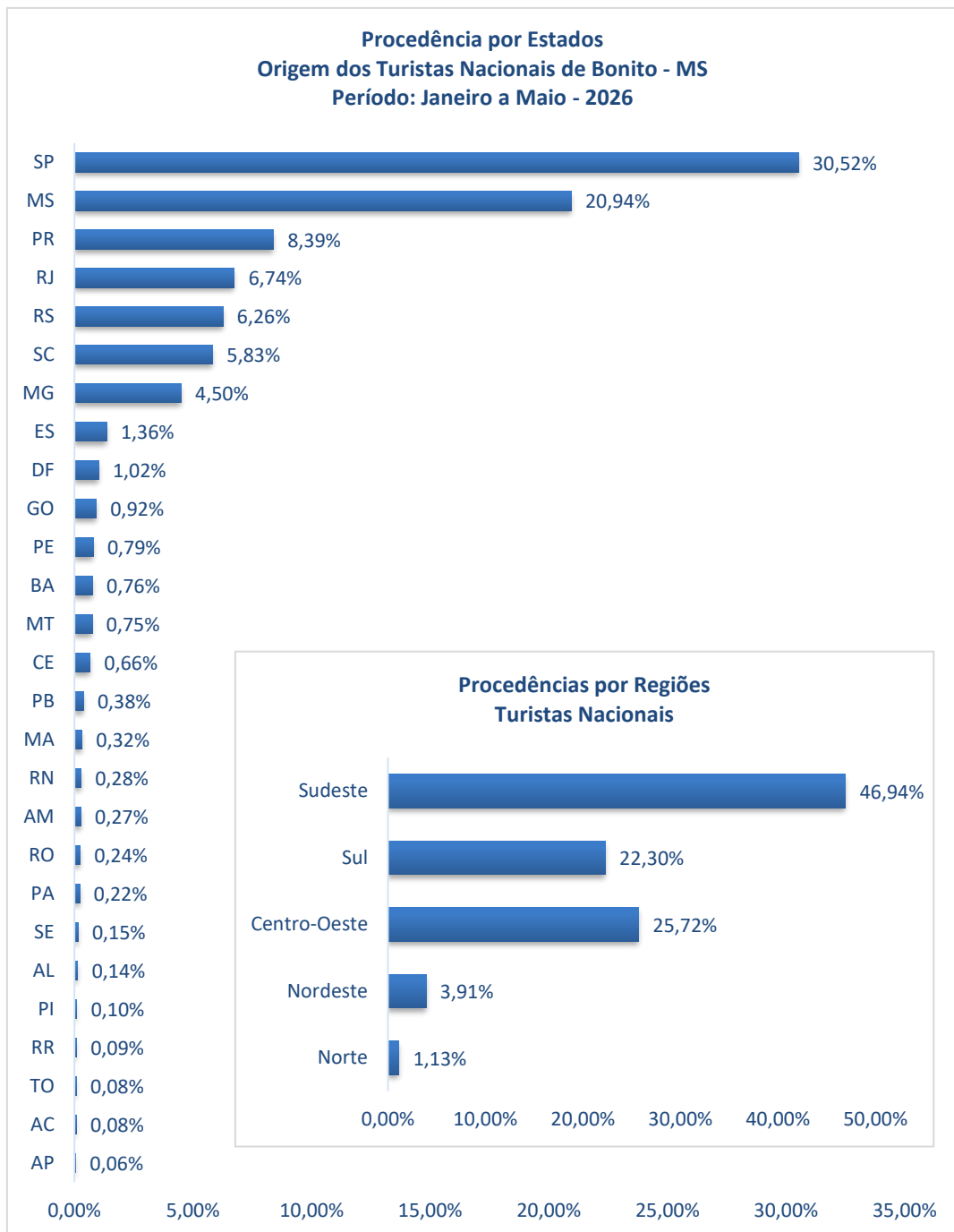
Ano	Jan	Fev	Mar	Abr	Mai	Jun	Jul	Ago	Set	Out	Nov	Dez
2015	85,86	93,55	98,36	94,27	98,79	98,36	105,7	92,7	93,94	97,39	92,02	93,53
2016	98,74	101,12	99,98	100,46	111,72	107,87	112,03	105,69	104,93	97,97	100,24	104,92
2017	105,43	108,04	112,99	110,92	120,13	115,71	120,09	109,17	109,42	107,02	112,89	110,93
2018	120,72	119,59	121,43	124,51	124,16	132,78	137,34	125,24	120,34	115,07	119,03	112,72
2019	127,00	116,05	133,87	134,5	131,06	127,93	145,27	128,89	122,34	118,33	130,18	125,86
2020	134,00	132,08	121,98				122,95	124,41	116,50	111,62	117,36	122,60
2021	136,80	131,44	136,91	141,81	149,04	152,75	179,62	157,98	146,65	145,17	144,02	144,62
2022	162,15	153,79	155,41	172,85	177,55	178,44	192,90	167,88	167,30	157,94	158,65	155,75
2023	169,07	180,72	184,14	185,88	190,12	188,80	218,07	185,46	186,32	171,88	176,46	178,17
2024	194,51	191,63	185,36	204,93	215,99	224,17	245,00	210,62	202,50	191,53	187,62	212,71
2025	227,31	204,11	233,90	253,80	259,30	269,15	291,24	246,08	236,47	224,59	208,02	229,48
2026	243,46	241,08	230,55	249,54	262,19							

O ticket médio dos passeios em Bonito e região registrou crescimento de 1,1% em maio de 2026, passando de R\$ 259,30 para R\$ 262,19.

O resultado contrasta com a redução observada no fluxo de visitantes e nas visitas aos atrativos, indicando que, apesar da demanda mais moderada, o valor médio comercializado dos passeios permaneceu estável, contribuindo para a manutenção da competitividade do destino.

## OBSERVATÓRIO DO TURISMO E EVENTOS DE BONITO-MS | MAIO 2026

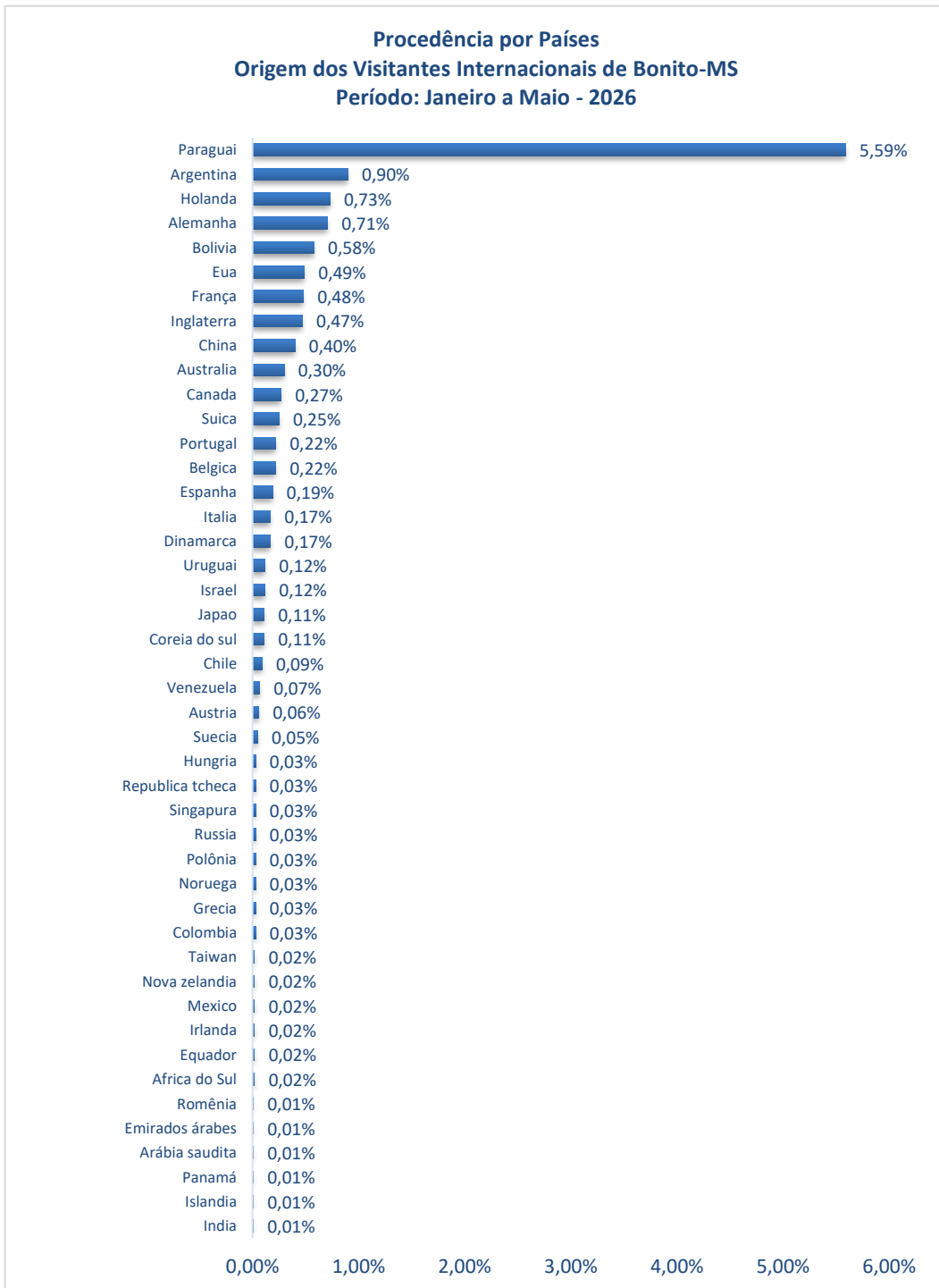
### 5. PERFIL DA DEMANDA TURÍSTICA



Dados fornecidos pelos atrativos Gruta do Lago Azul, Estância Mimosa, Rio da Prata, Lagoa Misteriosa e, a partir de maio de 2026, também pelo Balneário Municipal de Bonito. A inclusão dessa nova fonte amplia a representatividade da amostra, especialmente do público sul-mato-grossense. Assim, os resultados desta edição não são diretamente comparáveis aos boletins anteriores quanto à participação percentual dos estados de origem.

## OBSERVATÓRIO DO TURISMO E EVENTOS DE BONITO-MS | MAIO 2026

### 5. PERFIL DA DEMANDA TURÍSTICA



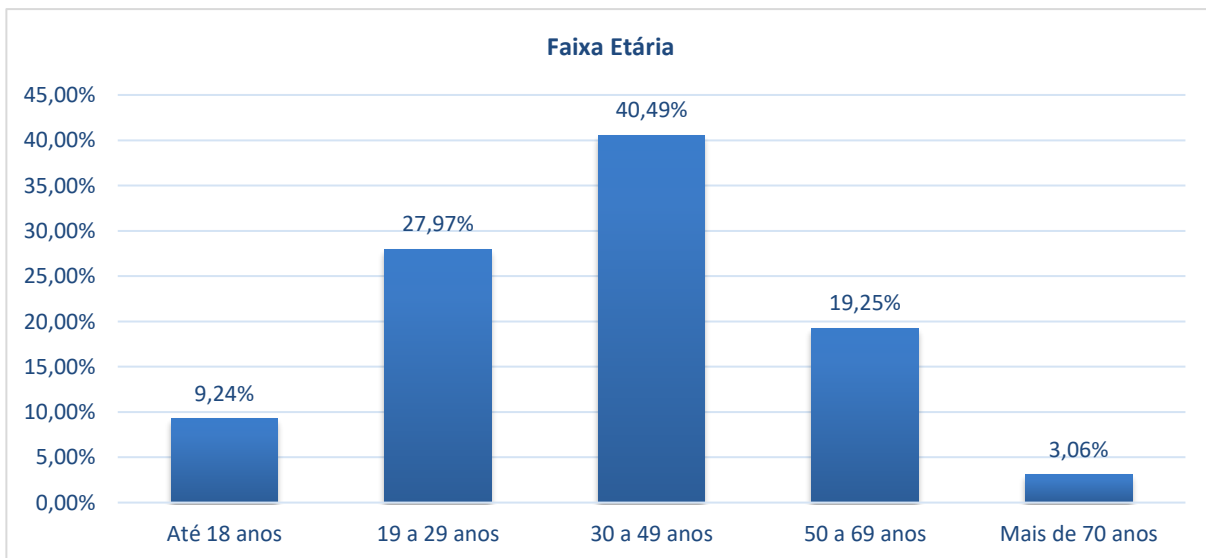
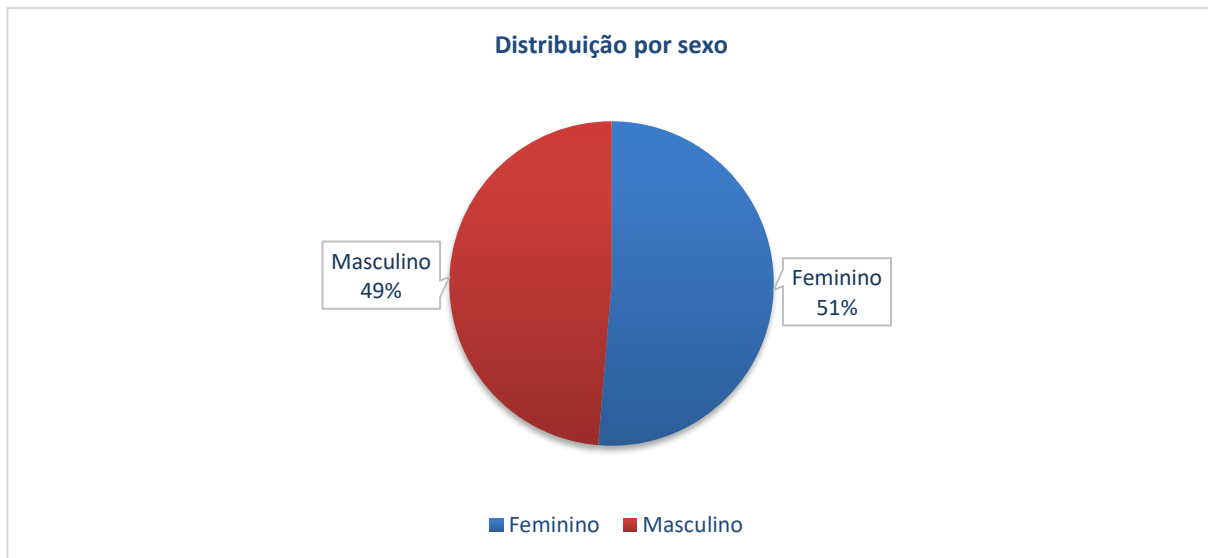
Outros 0,30%: Andorra, Bahamas, Bahrein, Barbados, Botsuana, Butão, Camboja, Cazaquistão, Coreia do Norte, Eslováquia, Estônia, Filipinas, Gabão, Haiti, Hong Kong, Kuwait, Letônia, Liechtenstein, Luxemburgo, Malásia, Malta, Marrocos, Porto Rico, República Centro-Africana, Sérvia, Sri Lanka, Suazilândia, Sudão, Tunísia

Não informado: 0,15%

## OBSERVATÓRIO DO TURISMO E EVENTOS DE BONITO-MS | MAIO 2026

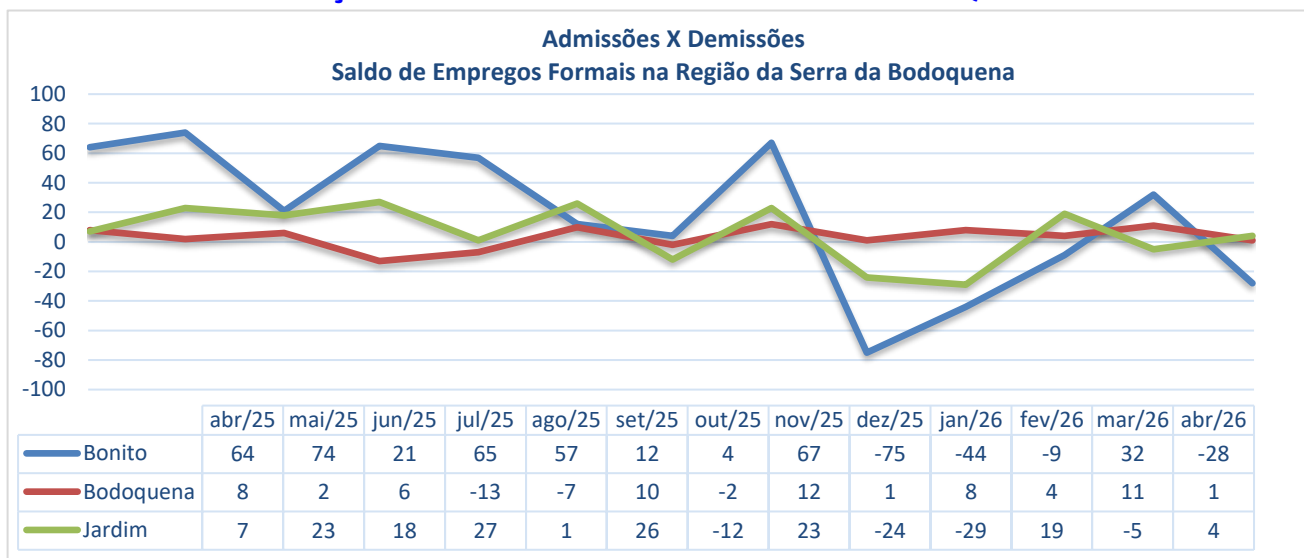
### 5. PERFIL DA DEMANDA TURÍSTICA

A partir de maio de 2026, o OTEB passou a divulgar indicadores de sexo e faixa etária dos visitantes, com base nos dados do sistema Turista por Natureza, disponibilizados por meio de parceria técnica com a Prefeitura Municipal de Bonito. Os resultados demonstram equilíbrio na composição dos visitantes por sexo, com participação semelhante entre homens e mulheres, e evidenciam a predominância da faixa etária de 30 a 49 anos (40,49%), caracterizando um público majoritariamente adulto, em idade economicamente ativa e compatível com as características do ecoturismo e das experiências de natureza oferecidas pelo destino. A inclusão desses indicadores amplia o conhecimento sobre o perfil da demanda turística, fortalecendo as análises estratégicas do Observatório e contribuindo para o planejamento e a gestão do turismo.



## OBSERVATÓRIO DO TURISMO E EVENTOS DE BONITO-MS | MAIO 2026

### 6. EVOLUÇÃO DOS EMPREGOS NA SERRA DA BODOQUENA-MS



Saldo de empregos formais nos municípios de Bonito, Jardim e Bodoquena no período de abr/26. Os dados extraídos do Novo CAGED mostram o comportamento do mercado de trabalho na região da Serra da Bodoquena.

Atividades	Bonito	Bodoquena	Jardim
Serviço	-10	6	21
Comércio	-20		-2
Agropecuária	-7	-8	-13
Construção	7	5	-1
Indústria	2	-2	-1
Total	-28	1	4

#### Geração de Empregos – Região da Serra da Bodoquena

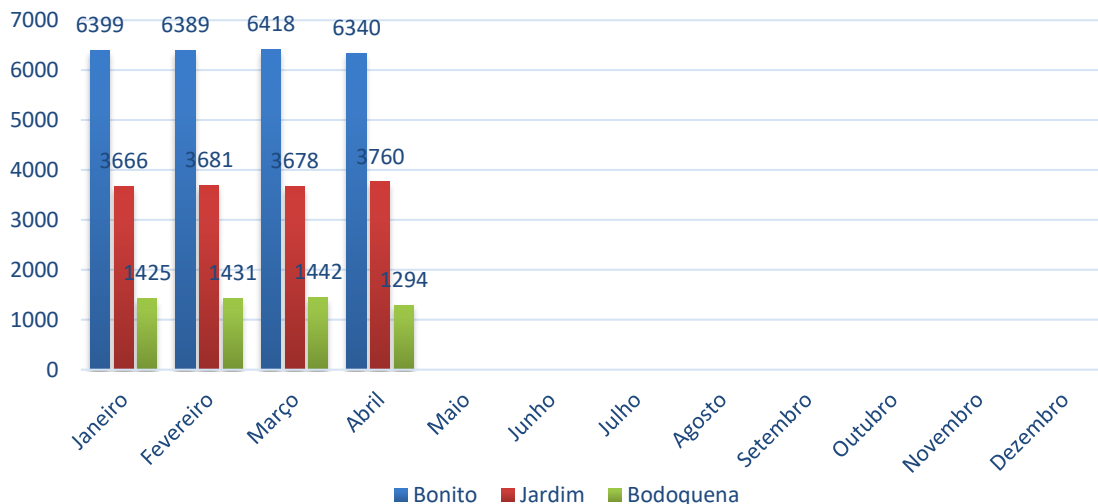
A geração de empregos na região da Serra da Bodoquena apresentou resultados distintos entre os municípios no período analisado.

O município de Bonito registrou saldo negativo de 28 vagas, influenciado principalmente pelos setores de comércio, serviços e agropecuária. Em contrapartida, Bodoquena manteve estabilidade, encerrando o período com saldo positivo de uma vaga, enquanto Jardim registrou saldo positivo de quatro vagas, impulsionado pelo setor de serviços.

Os resultados refletem comportamentos econômicos distintos entre os municípios e podem estar associados tanto à sazonalidade quanto às características específicas das atividades econômicas de cada localidade. No caso de Bonito, o desempenho acompanha os sinais de desaceleração observados em outros indicadores turísticos ao longo de 2026, reforçando a importância do monitoramento contínuo da atividade econômica regional.

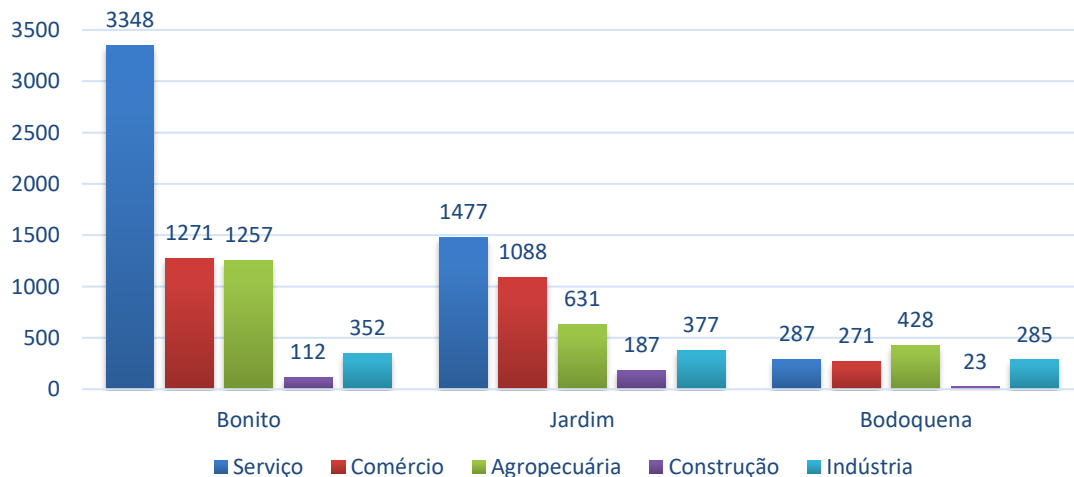
## OBSERVATÓRIO DO TURISMO E EVENTOS DE BONITO-MS | MAIO 2026

Total de empregos formais na região da Serra da Bodoquena | Ano 2026



Dados extraídos do novo CAGED mostram o comportamento do mercado de trabalho na região da Serra da Bodoquena no período de Abr./26.

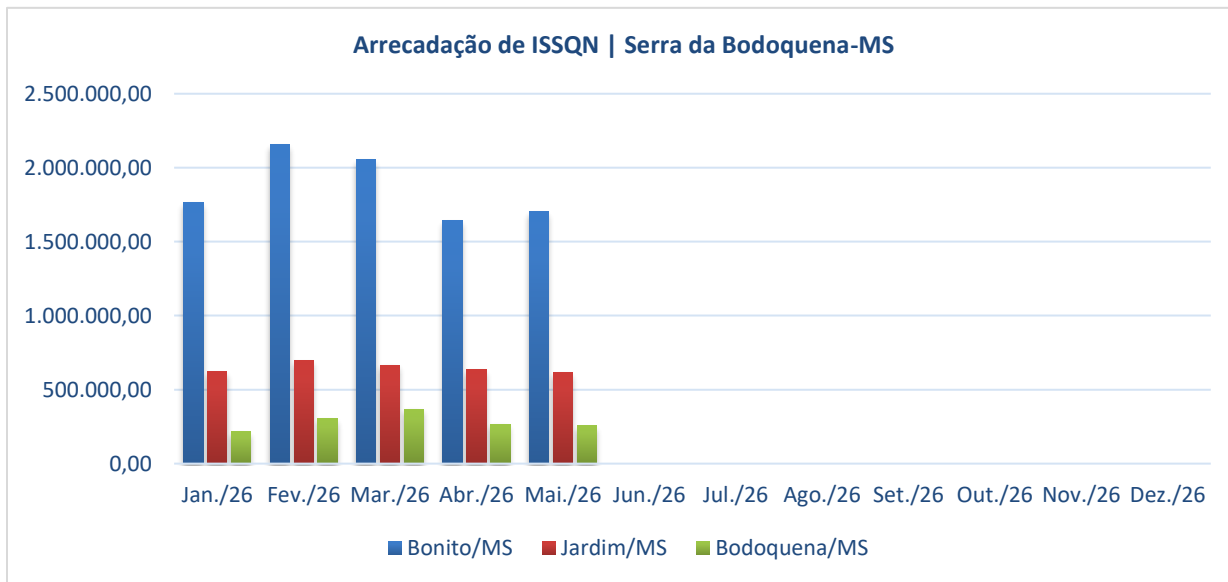
Total de empregos formais por categoria na Serra da Bodoquena | Período Abr/26



Atividades	Bonito	Jardim	Bodoquena
Serviço	3.348	1.477	287
Comércio	1.271	1.088	271
Agropecuária	1.257	631	428
Construção	112	187	23
Indústria	352	377	285
Total	6.340	3.760	1.294

## OBSERVATÓRIO DO TURISMO E EVENTOS DE BONITO-MS | MAIO 2026

### 7. ARRECAÇÃO DO ISSQN | SERRA DA BODOQUENA-MS



Dados extraídos do Portal da Transparência dos municípios de Bonito, Jardim e Bodoquena.

Municípios	Jan./26	Fev./26	Mar./26	Abr./26	Mai./26	Jun./26	Jul./26	Ago./26	Set./26	Out./26	Nov./26	Dez./26	Total/Ano
Bonito	1.763.969,64	2.155.189,51	2.052.222,44	1.644.187,27	1.705.847,57								9.321.416,43
Jardim	624.919,46	697.876,58	665.842,70	633.823,37	615.461,09								3.237.923,20
Bodoquena	217.969,33	306.711,20	369.124,39	267.323,16	258.827,06								1.419.955,14

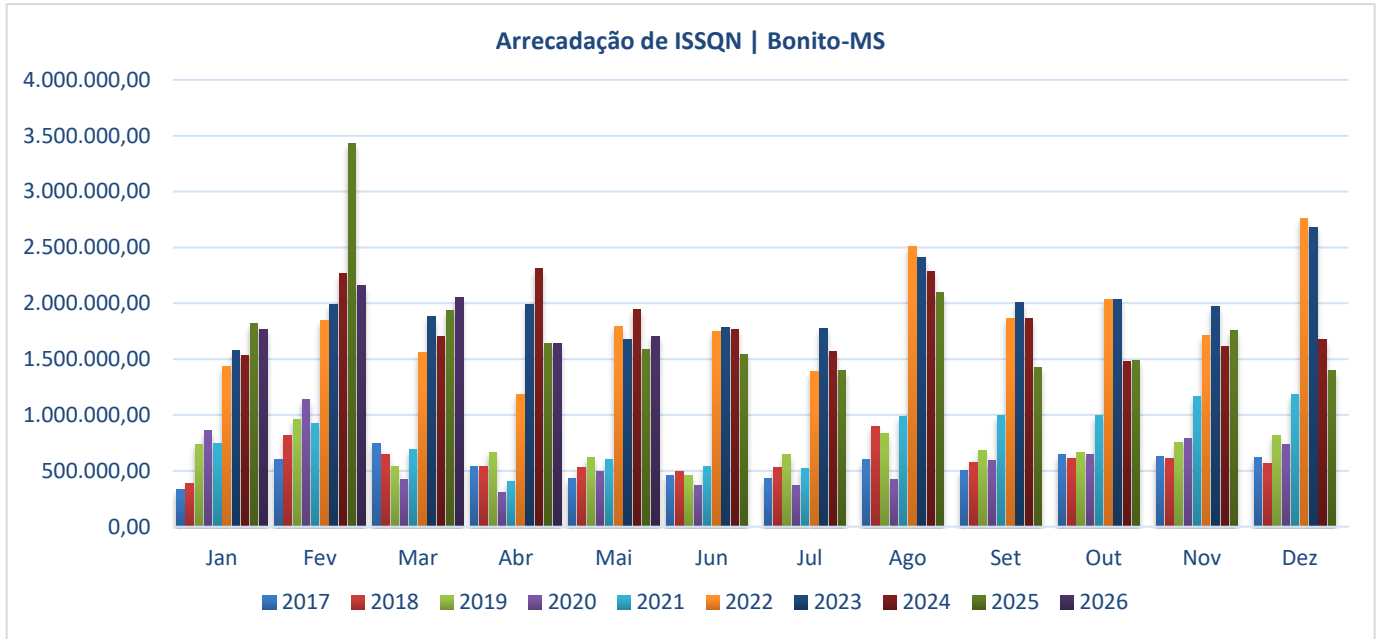
#### Arrecadação de ISSQN na Região da Serra da Bodoquena

A arrecadação de ISSQN na região da Serra da Bodoquena totalizou aproximadamente R\$ 13,98 milhões no acumulado de janeiro a maio de 2026. Bonito concentrou a maior parcela da arrecadação, com R\$ 9,32 milhões (66,7% do total), seguido por Jardim, com R\$ 3,24 milhões (23,2%), e Bodoquena, com R\$ 1,42 milhão (10,2%).

Os resultados evidenciam a relevância de Bonito como principal polo econômico e turístico da região, ao mesmo tempo em que demonstram a participação crescente dos municípios vizinhos na dinâmica econômica regional.

## OBSERVATÓRIO DO TURISMO E EVENTOS DE BONITO-MS | MAIO 2026

### 7. ARRECAÇÃO DO ISSQN | SERRA DA BODOQUENA-MS



Dados extraídos do Portal da Transparência da Prefeitura Municipal de Bonito-MS.

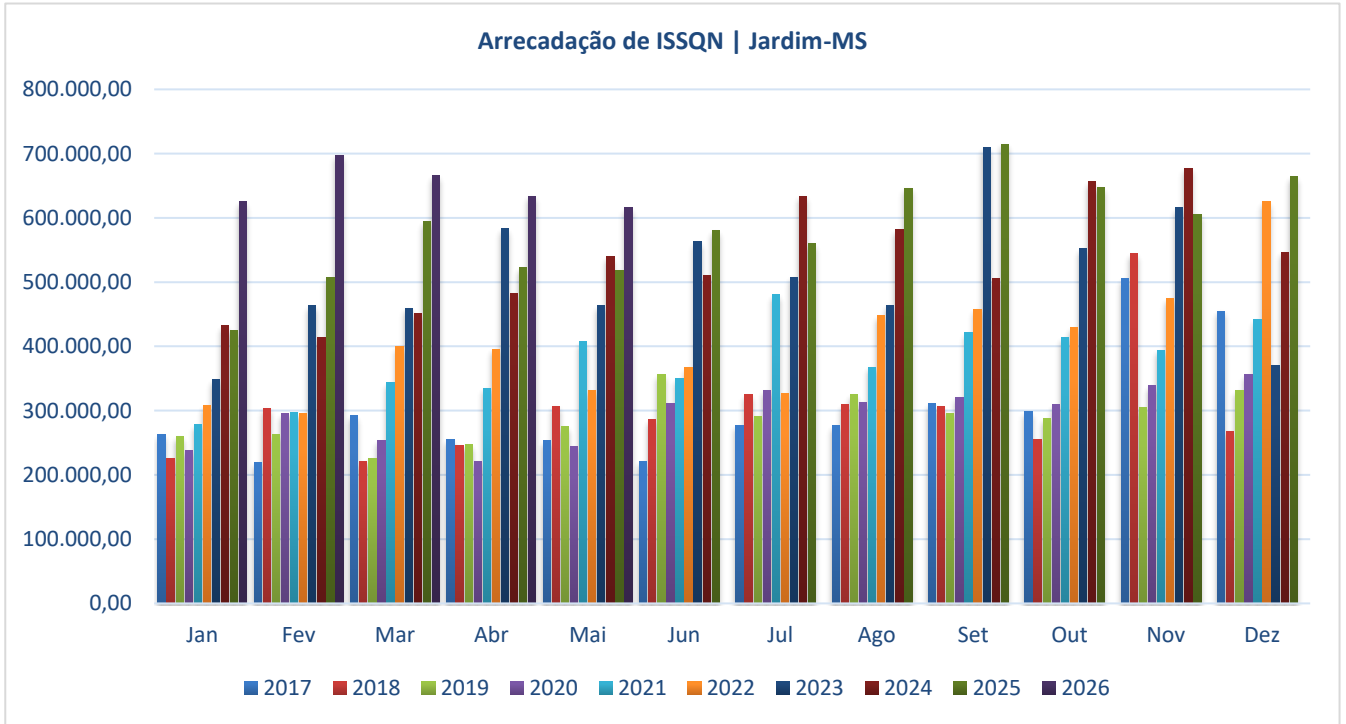
Ano	Jan	Fev	Mar	Abr	Mai	Jun	Jul	Ago	Set	Out	Nov	Dez	Total
2017	333.327,51	598.796,82	741.688,41	542.138,20	429.232,48	461.907,61	430.393,10	599.920,37	500.959,25	650.296,98	626.141,37	622.774,16	6.537.576,26
2018	386.753,89	817.309,85	648.965,05	536.567,15	530.044,38	491.298,51	528.817,58	893.293,96	573.456,52	607.719,90	611.382,74	564.361,87	7.189.971,40
2019	740.040,00	959.295,91	539.374,29	661.346,75	618.250,72	462.551,72	648.055,43	830.292,10	685.716,45	662.545,18	750.437,00	815.614,07	8.373.519,62
2020	862.952,19	1.139.042,60	420.329,85	308.324,88	496.643,71	365.159,95	368.008,81	421.972,37	593.456,69	642.115,51	790.080,75	737.995,73	7.146.083,04
2021	742.530,83	927.569,91	692.106,66	400.328,31	597.237,89	537.849,20	524.985,15	986.646,46	994.495,77	994.602,56	1.164.371,01	1.184.583,87	9.747.307,62
2022	1.433.074,10	1.847.987,15	1.558.949,17	1.185.003,26	1.790.045,25	1.745.301,12	1.390.383,49	2.504.209,94	1.866.603,45	2.031.835,79	1.708.726,21	2.759.669,39	21.821.788,32
2023	1.575.451,55	1.991.199,04	1.884.159,39	1.988.630,71	1.678.085,71	1.783.995,07	1.775.093,04	2.411.883,08	2.009.716,09	2.030.172,46	1.971.145,42	2.682.508,21	23.782.039,77
2024	1.533.151,67	2.265.867,48	1.699.429,32	2.308.067,26	1.939.846,04	1.767.354,00	1.566.512,79	2.287.179,08	1.865.643,52	1.476.188,83	1.615.202,80	1.674.596,28	21.999.039,07
2025	1.815.135,17	3.432.929,18	1.935.068,84	1.643.592,67	1.585.493,46	1.538.938,96	1.396.963,56	2.096.900,65	1.424.238,22	1.485.368,09	1.755.715,08	1.399.745,51	21.510.089,39
2026	1.763.969,64	2.155.189,51	2.052.222,44	1.644.187,27	1.705.847,57								9.321.416,43

A arrecadação de ISSQN em Bonito apresentou retração de **10,5%** no acumulado de janeiro a maio de 2026, passando de **R\$ 10,41 milhões** em 2025 para **R\$ 9,32 milhões** em 2026.

O resultado acompanha o comportamento dos principais indicadores turísticos do período, que apontam uma demanda mais moderada em relação ao ano anterior. Apesar da redução, Bonito segue concentrando a maior parcela da arrecadação tributária da região da Serra da Bodoquena, evidenciando sua relevância econômica e turística.

## OBSERVATÓRIO DO TURISMO E EVENTOS DE BONITO-MS | MAIO 2026

### 7. ARRECAÇÃO DO ISSQN | SERRA DA BODOQUENA-MS



Dados extraídos do Portal da Transparência da Prefeitura Municipal de Jardim-MS.

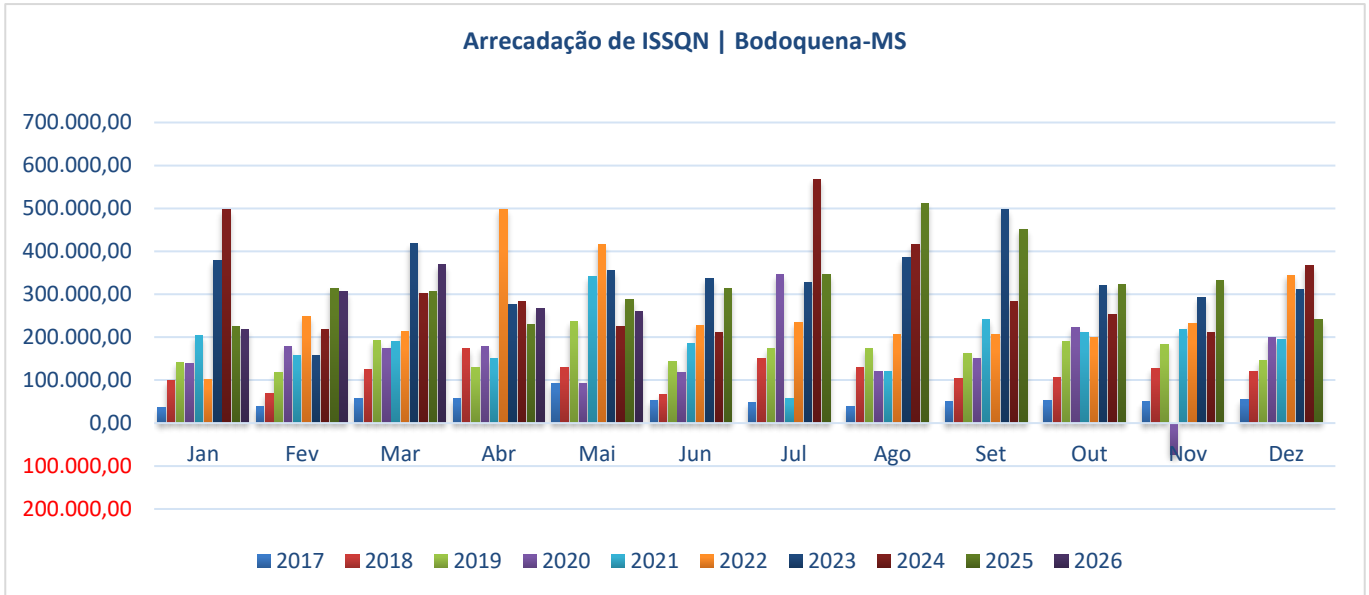
Ano	Jan	Fev	Mar	Abr	Mai	Jun	Jul	Ago	Set	Out	Nov	Dez	Total
2017	263.293,14	219.127,04	292.153,66	255.232,55	253.665,78	220.952,87	277.520,69	276.543,74	310.489,61	298.975,46	506.077,33	454.978,73	3.629.010,60
2018	225.510,10	304.026,98	221.009,59	245.985,29	307.203,55	286.464,11	325.520,82	309.601,73	306.840,29	254.788,18	544.095,07	267.843,94	3.598.889,65
2019	259.931,41	262.308,68	225.819,26	247.630,26	275.823,64	355.612,16	291.115,75	325.327,40	296.347,81	287.088,70	304.176,82	331.722,25	3.462.904,14
2020	238.627,97	295.834,86	254.132,38	220.386,25	244.535,67	310.399,82	331.613,47	312.465,61	321.179,41	309.901,13	339.417,15	355.963,22	3.534.456,94
2021	278.466,25	297.134,11	344.107,83	335.010,54	407.751,65	349.806,42	480.398,79	367.749,49	421.512,43	413.875,10	394.128,10	442.163,27	4.532.103,98
2022	307.945,94	295.399,66	399.133,96	395.603,68	330.781,62	367.328,32	326.983,95	448.473,29	457.822,49	429.726,28	475.113,78	625.455,98	4.859.768,95
2023	348.126,11	463.117,54	459.539,32	582.968,23	464.067,49	562.879,97	507.735,15	464.334,29	710.301,30	551.994,52	616.234,13	370.564,30	6.101.862,35
2024	432.533,92	413.116,40	451.351,70	481.870,61	540.302,60	510.984,62	633.750,46	581.424,11	506.039,42	656.844,82	677.606,00	546.863,01	6.432.687,67
2025	425.290,94	507.622,54	594.086,41	523.141,77	518.817,02	580.424,53	559.773,43	646.346,65	714.816,07	646.998,77	606.069,68	663.725,62	6.987.113,43
2026	624.919,46	697.876,58	665.842,70	633.823,37	615.461,09								3.237.923,20

A arrecadação de ISSQN em Jardim apresentou crescimento de **26,0%** no acumulado de janeiro a maio de 2026, passando de **R\$ 2,57 milhões** em 2025 para **R\$ 3,24 milhões** em 2026.

O resultado demonstra fortalecimento da atividade econômica local no período, indicando desempenho positivo mesmo diante do cenário de desaceleração observado em parte dos indicadores turísticos da região.

## OBSERVATÓRIO DO TURISMO E EVENTOS DE BONITO-MS | MAIO 2026

### 7. ARRECAÇÃO DO ISSQN | SERRA DA BODOQUENA-MS



Dados extraídos do Portal da Transparência da Prefeitura Municipal de Bodoquena-MS.

Ano	Jan	Fev	Mar	Abr	Mai	Jun	Jul	Ago	Set	Out	Nov	Dez	Total
2017	36.503,26	38.687,02	57.003,85	56.633,67	92.750,82	51.816,60	48.614,06	39.392,54	49.415,54	52.809,40	50.224,97	54.431,59	628.283,32
2018	98.512,98	69.306,32	124.245,84	172.966,69	129.439,04	66.483,90	149.938,46	128.536,90	104.607,11	105.420,77	126.352,07	119.488,44	1.395.298,52
2019	141.501,68	118.603,01	193.022,69	129.046,67	236.307,28	143.570,93	174.367,30	173.747,15	163.009,36	190.763,32	183.600,63	146.223,48	1.993.763,50
2020	138.805,60	179.212,09	174.734,29	177.291,41	93.289,96	118.699,71	346.708,79	120.508,17	150.291,78	222.654,76	73.723,97	199.022,04	1.847.494,63
2021	203.481,70	157.861,67	190.389,23	149.475,54	341.782,18	186.316,79	56.324,91	120.086,43	241.541,42	212.100,73	217.284,66	195.235,84	2.271.881,10
2022	100.543,70	247.354,57	213.795,13	498.211,33	416.133,97	228.425,08	234.846,81	205.519,54	207.166,40	199.893,45	231.413,20	344.689,41	3.127.992,59
2023	378.816,85	157.079,05	418.733,77	275.628,31	354.957,95	335.863,56	328.458,44	385.002,87	496.254,14	319.265,10	292.802,32	310.153,42	4.053.015,78
2024	496.895,71	217.568,20	302.609,12	282.628,38	226.051,74	210.200,83	568.238,34	416.758,72	282.068,87	252.398,74	211.311,10	366.760,59	3.833.490,34
2025	224.261,55	314.270,06	306.142,17	230.380,84	287.208,48	313.661,92	345.392,11	510.548,67	451.985,99	321.726,66	331.209,95	241.124,96	3.877.913,36
2026	217.969,33	306.711,20	369.124,39	267.323,16	258.827,06								1.419.955,14

A arrecadação de ISSQN em Bodoquena apresentou crescimento de **4,2%** no acumulado de janeiro a maio de 2026, passando de **R\$ 1,36 milhão** em 2025 para **R\$ 1,42 milhão** em 2026.

O resultado demonstra estabilidade da atividade econômica local, com crescimento moderado no período, mesmo diante das oscilações observadas em parte dos indicadores turísticos da região.

## OBSERVATÓRIO DO TURISMO E EVENTOS DE BONITO-MS | MAIO 2026

### Análise dos Indicadores

Os indicadores monitorados pelo OTEB apontam **sinais de desaceleração da atividade turística** em Bonito e região ao longo dos cinco primeiros meses de 2026, quando comparados ao mesmo período de 2025. A redução observada no número estimado de visitantes, nas visitas aos atrativos turísticos, na taxa de ocupação dos meios de hospedagem e na arrecadação de ISSQN em Bonito evidencia um comportamento mais moderado da demanda turística, refletindo um cenário que merece acompanhamento contínuo.

Apesar do cenário de desaceleração observado em parte dos indicadores, a movimentação no Aeroporto de Bonito manteve crescimento expressivo, refletindo a evolução da conectividade aérea do destino. Entretanto, os indicadores de fluxo turístico apresentaram comportamento mais moderado no período, demonstrando que o fortalecimento do acesso ao destino, por si só, não se refletiu em um aumento da demanda turística. Em contrapartida, o ticket médio dos passeios permaneceu estável, evidenciando a manutenção do valor agregado da oferta turística e da competitividade do destino.

Os indicadores econômicos também apresentaram comportamentos distintos entre os municípios da Serra da Bodoquena. Enquanto Bonito registrou retração na arrecadação de ISSQN e saldo negativo na geração de empregos formais no período analisado, Jardim e Bodoquena mantiveram desempenho positivo em parte desses indicadores, evidenciando diferentes dinâmicas econômicas na região.

Nesta edição, o OTEB ampliou sua base de informações por meio da parceria técnica com a Prefeitura Municipal de Bonito, incorporando os indicadores de sexo e faixa etária dos visitantes, além dos dados do Balneário Municipal na pesquisa de origem dos turistas. Esses avanços fortalecem o monitoramento do perfil da demanda e ampliam a capacidade do Observatório de gerar informações estratégicas para o planejamento e a gestão do turismo.

Os resultados reforçam a importância do monitoramento contínuo dos indicadores turísticos e da atuação integrada entre o poder público e a iniciativa privada, por meio de ações voltadas ao fortalecimento da promoção do destino, à ampliação dos mercados emissores, à diversificação dos canais de promoção e comercialização, à consolidação de um calendário permanente de eventos, ao fortalecimento da conectividade aérea e ao estímulo da demanda nos períodos de menor movimento.

Essas iniciativas são fundamentais para reduzir os efeitos da sazonalidade, ampliar a competitividade e contribuir para o desenvolvimento sustentável do turismo em Bonito e na região da Serra da Bodoquena.

## **Observatório do Turismo e Eventos de Bonito-MS**

Coordenado pelo Bonito Convention & Visitors Bureau, o Observatório do Turismo e Eventos de Bonito (OTEB) é um centro de pesquisa dedicado à coleta sistemática e contínua de dados sobre a atividade turística em Bonito-MS.

As informações levantadas são processadas e divulgadas regularmente por meio do Boletim Informativo Mensal, direcionado à imprensa, gestores, profissionais, estudantes e demais interessados no turismo local.

Com uma abordagem informativa e clara, o Observatório busca oferecer dados relevantes e atualizados para subsidiar a tomada de decisões de empresários, profissionais e gestores do setor turístico.

### **Realização:**

Bonito Convention & Visitors Bureau

### **Apoio:**

Fundação de Turismo de Mato Grosso do Sul

### **Apoio Técnico:**

Observatório do Turismo de Mato Grosso do Sul  
Prefeitura Municipal de Bonito-MS

### **Contato:**

Coordenadora do OTEB: Janaina Mainchein  
Bonito Convention & Visitors Bureau  
Rua Luiz da Costa Leite, 2421- Bonito - MS | CEP 79290-000  
Tel. (67) 99900-7358  
E-mail: [otb@bcvb.com.br](mailto:otb@bcvb.com.br)  
Website: [www.otbonito.com.br](http://www.otbonito.com.br)