

BOLETIM OTEB – MARÇO 2020

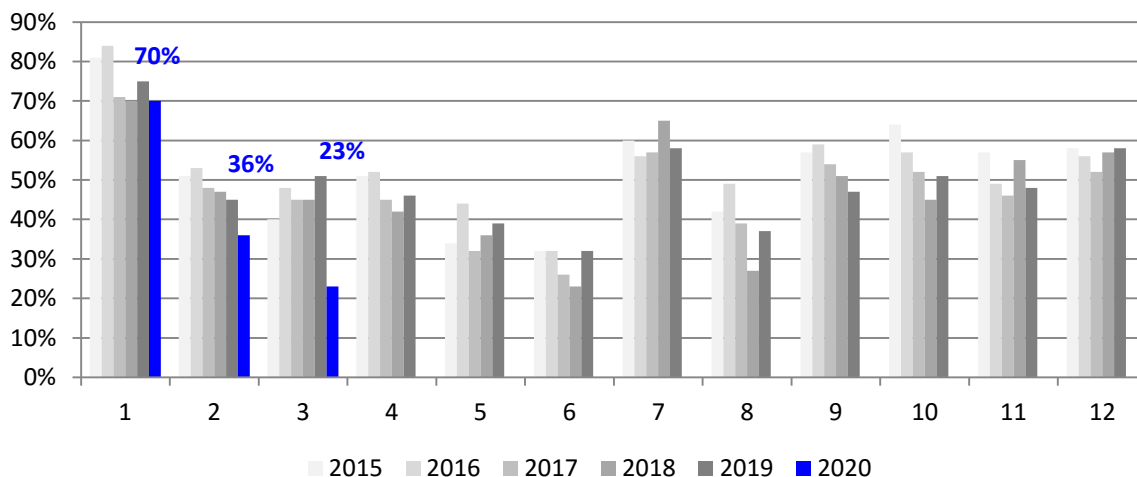


OBSERVATÓRIO DO TURISMO E EVENTOS DE BONITO-MS | MARÇO 2020

Devido a pandemia causada pelo Coronavírus, os empreendimentos turísticos fecharam por tempo indeterminado a partir de 23 de março de 2020

Abaixo o **DESEMPENHO DA HOTELARIA: Período de Janeiro a 22 de Março de 2020.**

Taxa de Ocupação dos hotéis de Bonito-MS | Ano 2020



Ano	Jan	Fev	Mar	Abr	Mai	Jun	Jul	Ago	Set	Out	Nov	Dez	Média Ano
2015	81%	51%	40%	51%	34%	32%	60%	42%	57%	64%	57%	58%	52%
2016	84%	53%	48%	52%	44%	32%	56%	49%	59%	57%	49%	56%	53%
2017	71%	48%	45%	45%	32%	26%	57%	39%	54%	52%	46%	52%	47%
2018	70%	47%	45%	42%	36%	23%	65%	27%	51%	45%	55%	57%	47%
2019	75%	45%	51%	46%	39%	32%	58%	37%	47%	51%	48%	58%	49%
2020	70%	36%	23%										

Preço médio dos hotéis (diária em apt. duplo) em Bonito-MS | Ano 2020



	Jan	Fev	Mar	Abr	Mai	Jun	Jul	Ago	Set	Out	Nov	Dez
4 Estrelas	R\$ 526	R\$ 468	R\$ 364									
3 Estrelas	R\$ 343	R\$ 268	R\$ 274									
2 Estrelas	R\$ 246	R\$ 197	R\$ 168									
1 Estrela	R\$ 183	R\$ 163	R\$ 162									

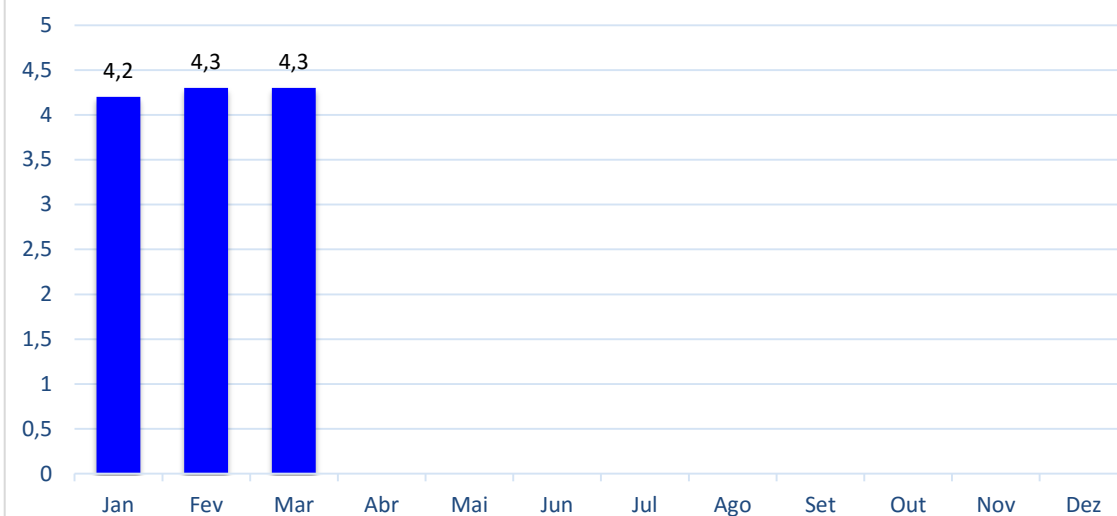
— 4 Estrelas — 3 Estrelas — 2 Estrelas — 1 Estrela

OBSERVATÓRIO DO TURISMO E EVENTOS DE BONITO-MS | MARÇO 2020

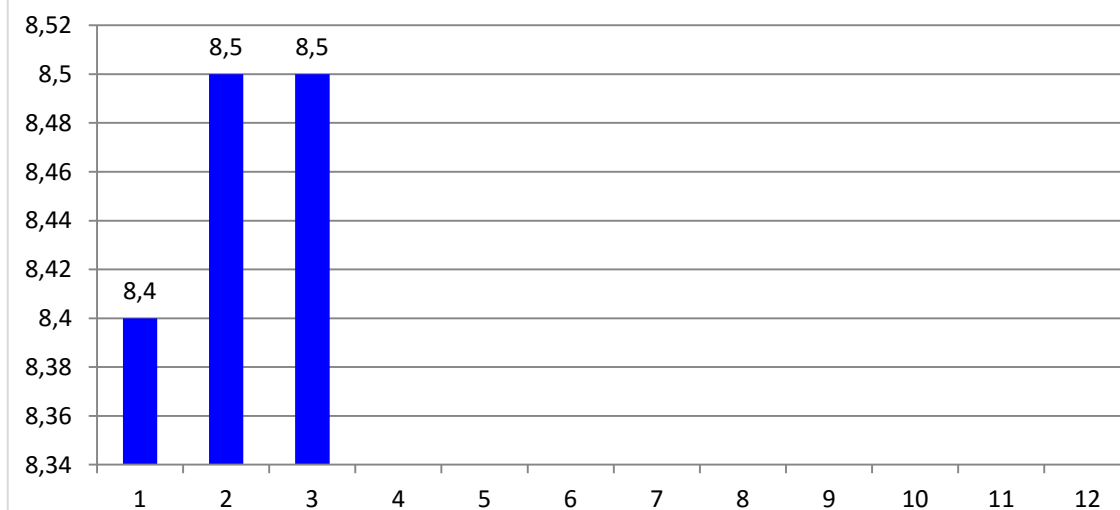
DESEMPENHO DA HOTELARIA DE BONITO-MS



Nota média dos hotéis de Bonito-MS no TripAdvisor.com (0 a 5) | Ano 2020



Nota média dos hotéis de Bonito-MS no Booking.com (0 a 10) | Ano 2020

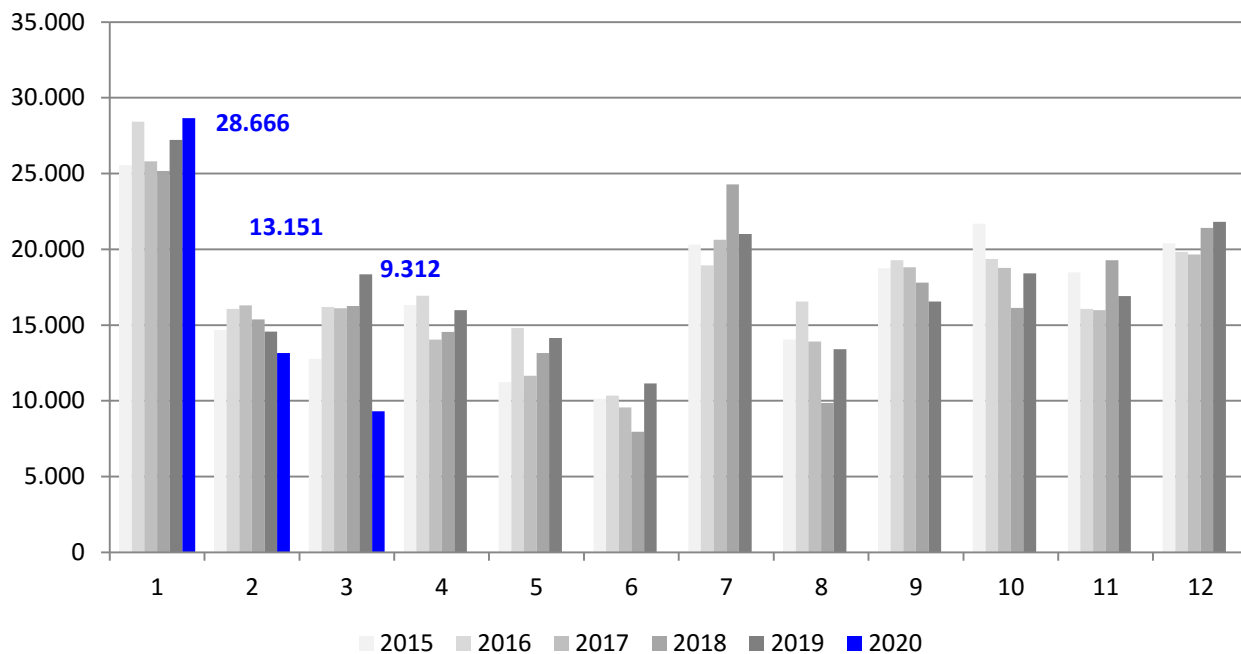


OBSERVATÓRIO DO TURISMO E EVENTOS DE BONITO-MS | MARÇO 2020

Devido a pandemia causada pelo Coronavírus, os empreendimentos turísticos fecharam por tempo indeterminado a partir de 23 de março de 2020.

Abaixo **NÚMEROS DO TURISMO**: Período de Janeiro a 22 de Março de 2020.

Total de visitantes no ano em Bonito-MS | Ano 2020



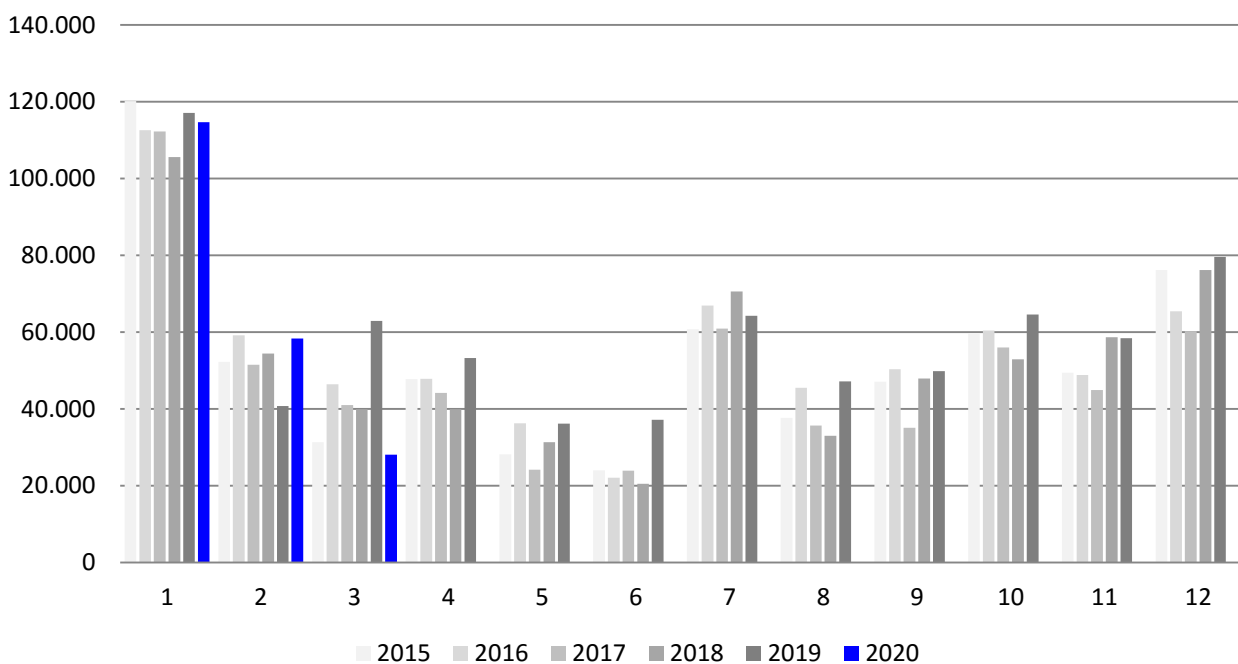
Ano	Jan	Fev	Mar	Abr	Mai	Jun	Jul	Ago	Set	Out	Nov	Dez	Acumulado
2015	25.555	14.670	12.763	16.313	11.222	10.126	20.312	14.046	18.740	21.676	18.472	20.403	204.298
2016	28.414	16.070	16.205	16.925	14.804	10.347	18.931	16.563	19.281	19.370	16.073	19.834	212.817
2017	25.794	16.290	16.115	14.046	11.653	9.556	20.631	13.910	18.807	18.769	15.992	19.656	201.219
2018	25.164	15.376	16.250	14.552	13.159	7.955	24.279	9.856	17.799	16.139	19.282	21.404	201.214
2019	27.219	14.576	18.358	15.991	14.152	11.154	21.017	13.410	16.546	18.422	16.918	21.805	209.568
2020	28.666	13.151	9.312										

OBSERVATÓRIO DO TURISMO E EVENTOS DE BONITO-MS | MARÇO 2020

Devido a pandemia causada pelo Coronavírus, os empreendimentos turísticos fecharam por tempo indeterminado a partir de 23 de março de 2020.

Abaixo **DESEMPENHO DOS ATRATIVOS TURÍSTICOS: Período de Janeiro a 22 de Março de 2020.**

Total de passeios visitados no ano em Bonito-MS | Ano 2020



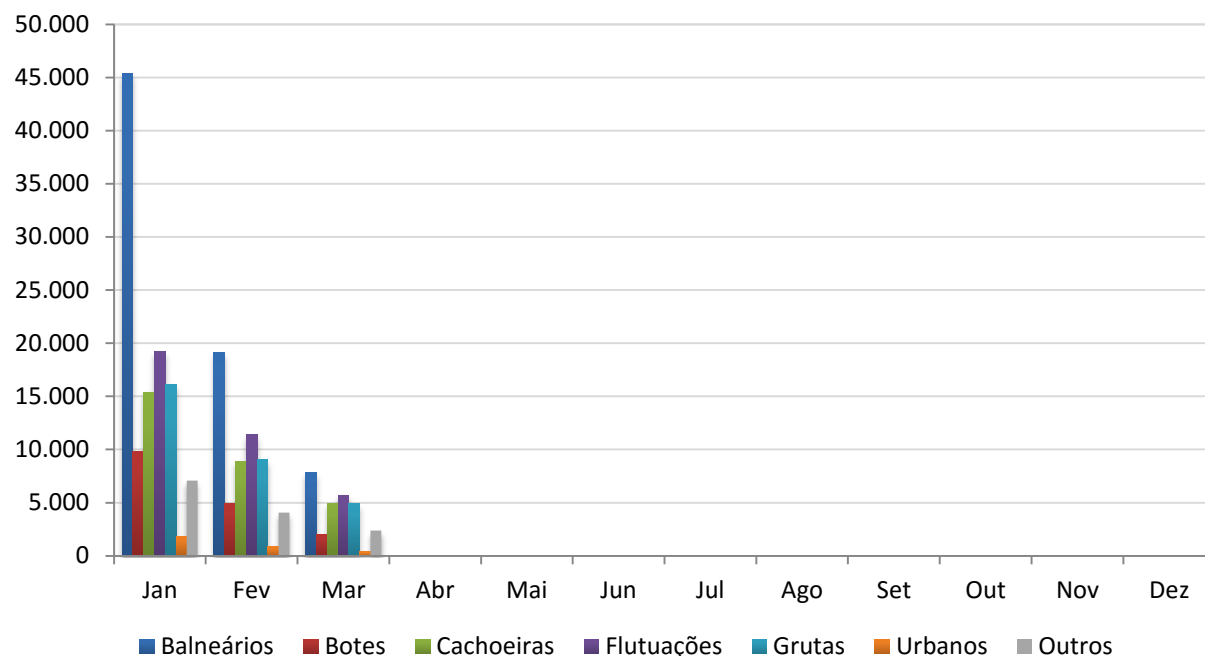
Ano	Jan	Fev	Mar	Abr	Mai	Jun	Jul	Ago	Set	Out	Nov	Dez	Total Ano
2015	120.195	52.248	31.380	47.753	28.218	24.035	60.765	37.728	47.143	59.714	49.456	76.211	634.846
2016	112.608	59.210	46.452	47.854	36.289	22.147	66.923	45.568	50.374	60.417	48.889	65.440	662.171
2017	112.284	51.570	41.033	44.226	24.209	23.984	60.959	35.700	35.083	56.013	44.953	60.305	590.319
2018	105.633	54.446	39.920	39.931	31.384	20.504	70.615	33.066	47.976	52.974	58.706	76.234	631.389
2019	117.084	40.802	62.965	53.301	36.188	37.212	64.255	47.225	49.850	64.578	58.436	79.619	711.515
2020	114.729	58.341	28.143										

OBSERVATÓRIO DO TURISMO E EVENTOS DE BONITO-MS | MARÇO 2020

Devido a pandemia causada pelo Coronavírus, os empreendimentos turísticos fecharam por tempo indeterminado a partir de 23 de março de 2020.

Abaixo **DESEMPENHO DOS ATRATIVOS TURÍSTICOS: Período de Janeiro a 22 de Março de 2020.**

Total de atrativos visitados no mês | Bonito-MS 2020



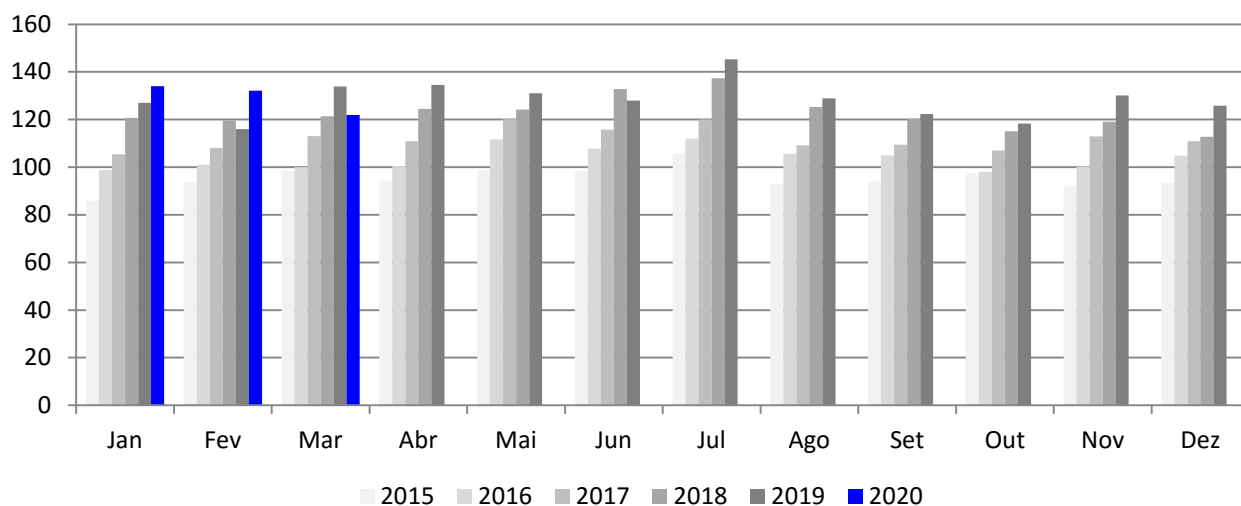
Segmentos	Jan	Fev	Mar	Abr	Mai	Jun	Jul	Ago	Set	Out	Nov	Dez
Balneários	45.355	19.124	7.838									
Botes	9.817	4.937	2.034									
Cachoeiras	15.384	8.909	4.947									
Flutuações	19.205	11.396	5.702									
Grutas	16.076	9.063	4.874									
Urbanos	1.831	856	387									
Outros	7.061	4.056	2.361									
Total	114.729	58.341	28.143									

OBSERVATÓRIO DO TURISMO E EVENTOS DE BONITO-MS | MARÇO 2020

Devido a pandemia causada pelo Coronavírus, os empreendimentos turísticos fecharam por tempo indeterminado a partir de 23 de março de 2020.

Abaixo **DESEMPENHO DOS ATRATIVOS TURÍSTICOS: Período de Janeiro a 22 de Março de 2020.**

Valor do ticket médio dos passeios no ano | Bonito-MS 2020



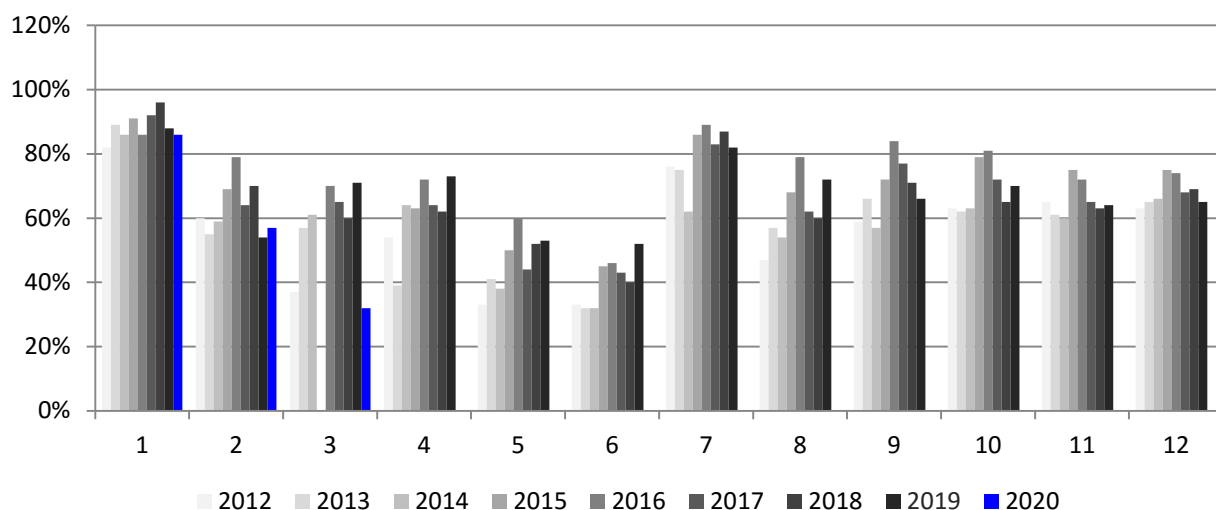
Ano	Jan	Fev	Mar	Abr	Mai	Jun	Jul	Ago	Set	Out	Nov	Dez
2015	85,86	93,55	98,36	94,27	98,79	98,36	105,7	92,7	93,94	97,39	92,02	93,53
2016	98,74	101,12	99,98	100,46	111,72	107,87	112,03	105,69	104,93	97,97	100,24	104,92
2017	105,43	108,04	112,99	110,92	120,13	115,71	120,09	109,17	109,42	107,02	112,89	110,93
2018	120,72	119,59	121,43	124,51	124,16	132,78	137,34	125,24	120,34	115,07	119,03	112,72
2019	127,00	116,05	133,87	134,5	131,06	127,93	145,27	128,89	122,34	118,33	130,18	125,86
2020	134,00	132,08	121,98									

OBSERVATÓRIO DO TURISMO E EVENTOS DE BONITO-MS | MARÇO 2020

Devido a pandemia causada pelo Coronavírus, os empreendimentos turísticos fecharam por tempo indeterminado a partir de 23 de março de 2020.

Abaixo **DESEMPENHO DA GRUTA DO LAGO AZUL**: Período de Janeiro a 18 de Março de 2020.

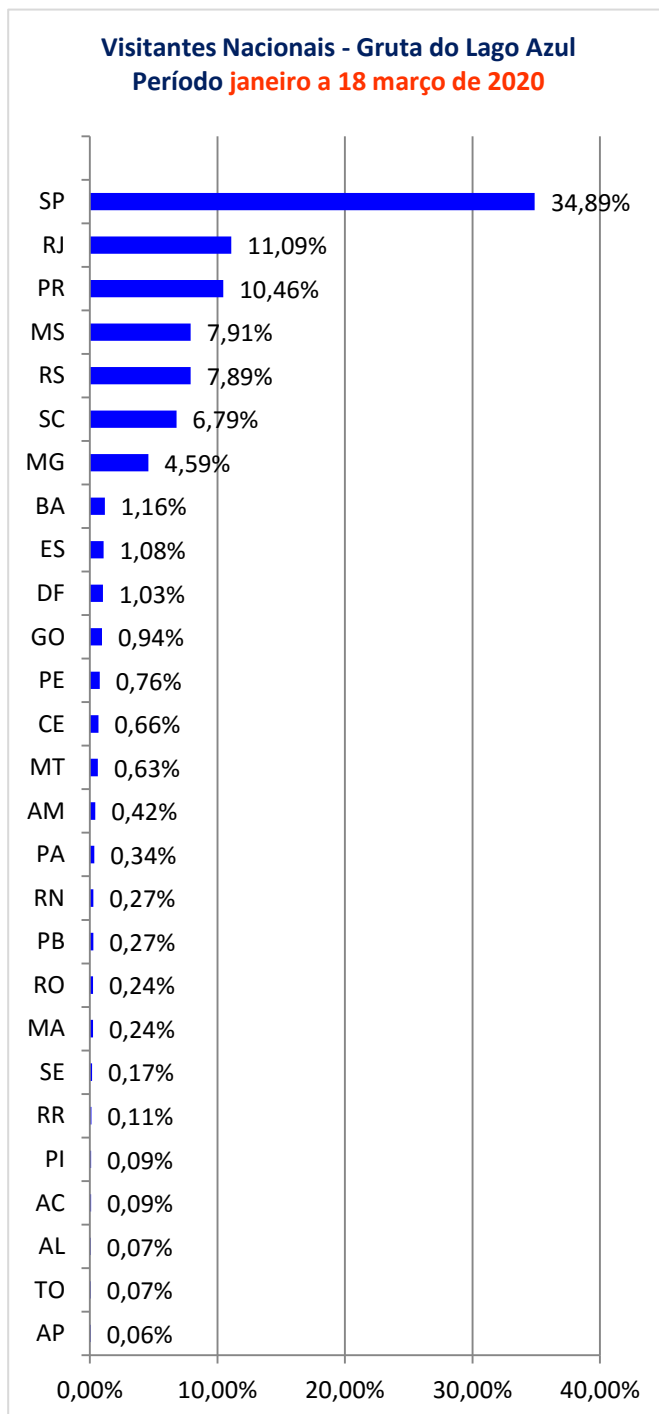
Taxa de ocupação do atrativo Gruta do Lago Azul | Ano 2020



Ano	Jan	Fev	Mar	Abr	Mai	Jun	Jul	Ago	Set	Out	Nov	Dez	Média Ano
2012	82%	60%	37%	54%	33%	33%	76%	47%	59%	63%	65%	63%	56%
2013	89%	55%	57%	39%	41%	32%	75%	57%	66%	62%	61%	65%	58%
2014	86%	59%	61%	64%	38%	32%	62%	54%	57%	63%	60%	66%	59%
2015	91%	69%	0%	63%	50%	45%	86%	68%	72%	79%	75%	75%	64%
2016	86%	79%	70%	72%	60%	46%	89%	79%	84%	81%	72%	74%	74%
2017	92%	64%	65%	64%	44%	43%	83%	62%	77%	72%	65%	68%	67%
2018	96%	70%	60%	62%	52%	40%	87%	60%	71%	65%	63%	69%	66%
2019	88%	54%	71%	73%	53%	52%	82%	72%	66%	70%	64%	65%	68%
2020	86%	57%	32%										

OBSERVATÓRIO DO TURISMO E EVENTOS DE BONITO-MS | MARÇO 2020

5. ORIGEM DOS VISITANTES - GRUTA DO LAGO AZUL



OBSERVATÓRIO DO TURISMO E EVENTOS DE BONITO-MS | MARÇO 2020

5. ORIGEM DOS VISITANTES - GRUTA DO LAGO AZUL



Observatório do Turismo e Eventos de Bonito-MS

Coordenado pelo Bonito Convention e Visitors Bureau, o Observatório do Turismo e Eventos de Bonito (OTEB) é um centro de pesquisa que tem como objetivo o levantamento sistemático e contínuo de dados relevantes sobre a atividade turística em Bonito-MS. Todos os dados coletados são processados e divulgados regularmente via o Boletim Informativo Mensal para a imprensa, gestores, profissionais, estudantes e interessados na atividade turística de nosso destino.

De uma forma informativa e clara, o Observatório busca fornecer informações relevantes e atualizadas para embasar as tomadas de decisões de empresários, profissionais e gestores de turismo.

Realização:

Bonito Convention & Visitors Bureau

Apoio:

Fundação de Turismo de Mato Grosso do Sul - FUNDTUR

Contato:

Coordenadora do OTEB: Janaina Mainchein

Bonito Convention & Visitors Bureau

Rua Nossa Senhora da Penha, 915 | CEP 79290-000 | Bonito-MS

Tel. (67) 3255-2207

E-mail: otb@bcvb.com.br

Website: www.otbonito.com.br